



BOLETIM MUNICIPAL CORONAVÍRUS

CASOS COVID-19 Nova Andradina / MS

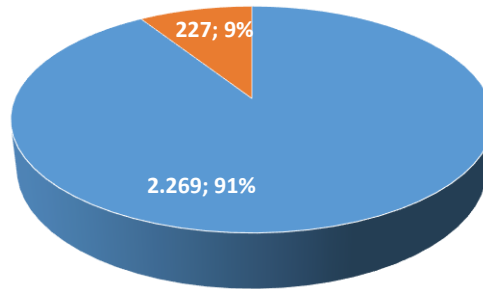
14 de Setembro de 2020

Casos notificados	Casos Descartados	Casos Confirmados	% Confirmados	Casos Curados	Casos positivos Em isolamento	Casos suspeitos Aguardando resultado de exames	Casos em monitoramento	Óbitos
2.496	2.098	398	15,9	300	87	07	234	11

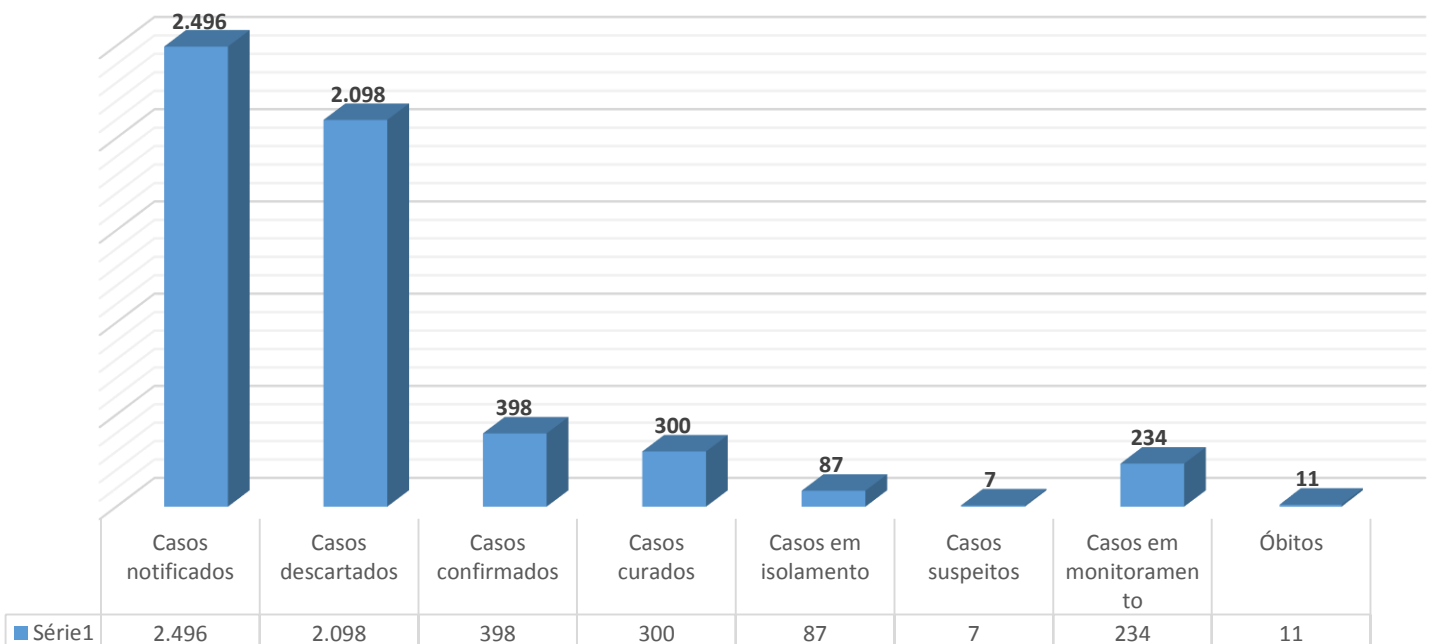
NOVA CASA VERDE

Casos Confirmados	Casos Curados	Casos positivos Em isolamento	Óbito
17	15	0	02

Quantidade de testes realizados por tipo de amostragem



■ TESTE RÁPIDO ■ SWAB

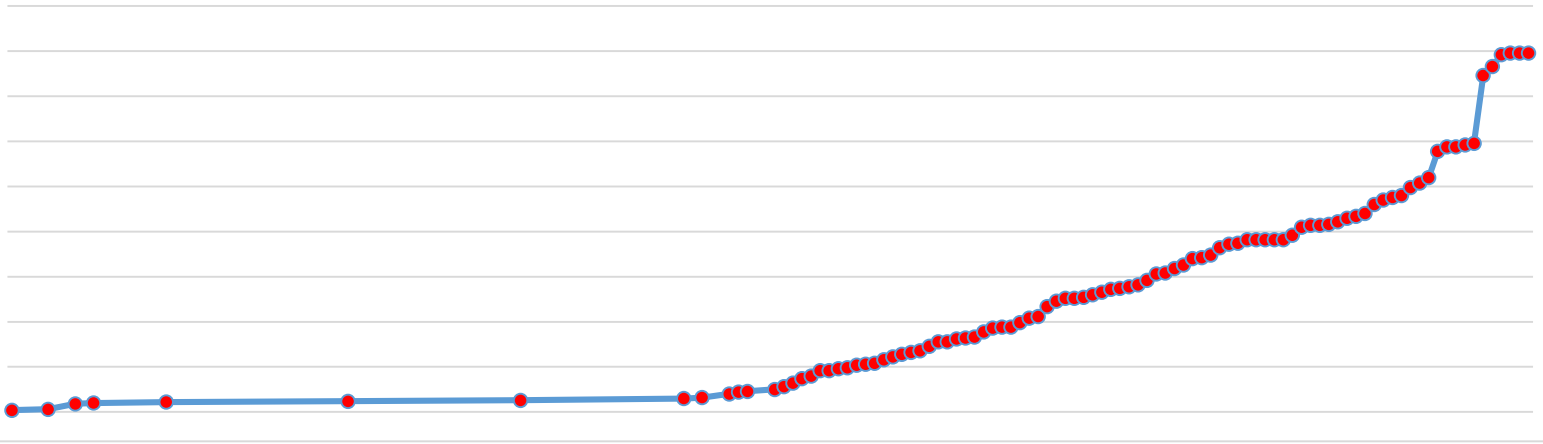




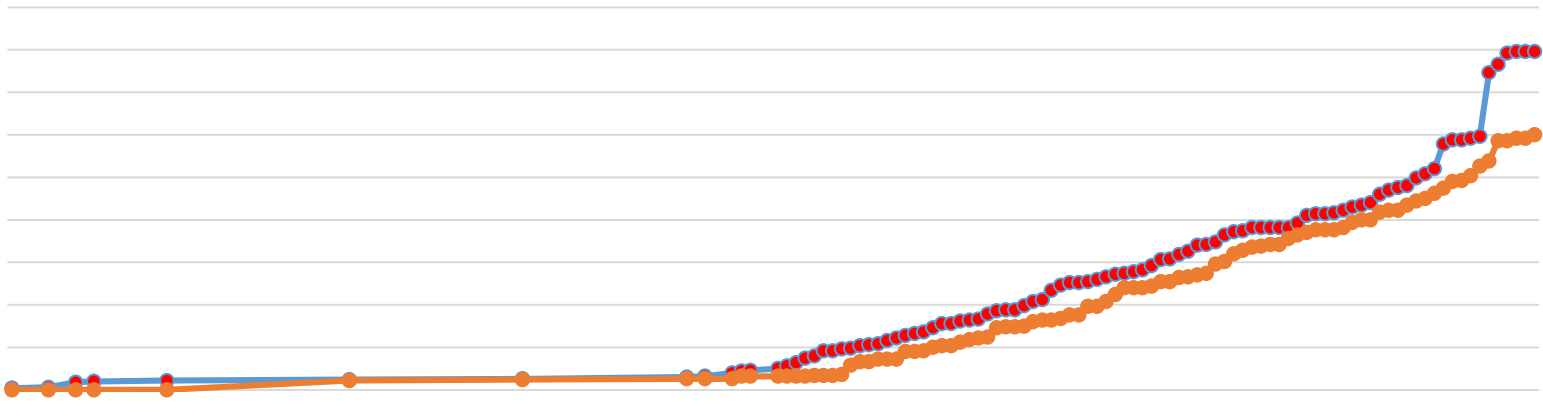
BOLETIM MUNICIPAL CORONAVÍRUS

EVOLUÇÃO DOS CASOS CONFIRMADOS COVID-19

Total de casos positivos



Total de casos positivos x casos curados



Evolução mensal de casos confirmados





BOLETIM MUNICIPAL CORONAVÍRUS

RELAÇÃO POR SEXO E IDADE – Casos confirmados

Nº DO CASO	SEXO	IDADE
1	M	36
2	F	47
3	F	59
4	M	47
5	M	42
6	F	28
7	F	44
8	F	59
9	M	23
10	F	23
11	M	33
12	M	72
13	M	75
14	M	33
15	M	24
16	F	33
17	F	43
18	M	32
19	F	41
20	F	22
21	M	59
22	F	55
23	M	55
24	M	42
25	F	57
26	M	26
27	F	26
28	F	57
29	F	36
30	F	59
31	M	63
32	F	52
33	F	43
34	F	64
35	M	57
36	M	63
37	F	46
38	F	85
39	M	30
40	M	34
41	M	53
42	M	16
43	F	48
44	F	43
45	M	17



BOLETIM MUNICIPAL CORONAVÍRUS

46	F	11
47	M	51
48	M	1 ano 5 meses
49	F	32
50	M	69
51	M	38
52	F	40
53	M	67
54	M	46
55	M	44
56	F	32
57	F	29
58	F	31
59	F	77
60	F	25
61	M	38
62	F	42
63	M	18
64	M	21
65	F	32
66	F	72
67	F	49
68	F	43
69	F	34
70	F	27
71	F	40
72	M	52
73	F	58
74	F	77
75	M	70
76	F	03
77	M	07
78	M	52
79	F	44
80	F	1 ano 9 meses
81	M	20
82	F	42
83	F	35
84	F	80
85	M	83
86	F	78
87	M	07
88	F	15
89	F	05
90	F	43
91	M	77
92	F	14
93	F	47
94	M	38



BOLETIM MUNICIPAL CORONAVÍRUS

95	M	59
96	F	17
97	M	62
98	M	64
99	F	63
100	M	41
101	F	20
102	M	10
103	M	22
104	F	18
105	M	54
106	F	45
107	F	23
108	F	59
109	F	40
110	F	34
111	F	40
112	M	44
113	F	23
114	F	64
115	M	32
116	F	10
117	F	53
118	M	26
119	F	39
120	M	35
121	F	61
122	F	35
123	F	10
124	F	02
125	M	34
126	F	26
127	F	59
128	F	68
129	F	37
130	F	66
131	M	43
132	F	36
133	F	63
134	F	76
135	M	36
136	M	9
137	M	70
138	F	43
139	M	28
140	M	47
141	M	64
142	F	45
143	F	26



BOLETIM MUNICIPAL CORONAVÍRUS

144	F	38
145	F	39
146	F	48
147	F	40
148	M	42
149	M	47
150	M	57
151	M	56
152	M	70
153	M	42
154	M	43
155	M	44
156	M	43
157	M	35
158	M	51
159	F	51
160	M	39
161	M	54
162	F	52
163	M	42
164	M	34
165	F	53
166	M	40
167	M	9
168	M	40
169	M	55
170	M	25
171	M	35
172	M	34
173	F	23
174	F	36
175	M	64
176	F	13
177	F	57
178	M	27
179	M	22
180	F	41
181	F	29
182	M	14
183	F	46
184	M	35
185	F	39
186	F	25
187	F	47
188	F	55
189	F	29
190	M	30
191	M	35
192	F	34



BOLETIM MUNICIPAL CORONAVÍRUS

193	M	43
194	M	82
195	F	80
196	M	55
197	M	46
198	M	7
199	M	30
200	F	25
201	F	56
202	M	30
203	F	66
204	M	38
205	M	55
206	M	46
207	F	68
208	F	37
209	F	48
210	F	29
211	F	50
212	F	40
213	M	54
214	M	11
215	F	07
216	M	56
217	F	42
218	F	34
219	M	31
220	M	72
221	M	44
222	F	35
223	F	79
224	M	09
225	M	45
226	M	57
227	M	55
228	F	51
229	M	51
230	F	42
231	M	28
232	F	28
233	F	32
234	M	35
235	F	74
236	F	27
237	F	20
238	F	71
239	F	41
240	F	28
241	M	34



BOLETIM MUNICIPAL CORONAVÍRUS

242	F	53
243	F	28
244	F	29
245	M	27
246	M	55
247	M	21
248	F	72
249	F	49
250	M	36
251	M	31
252	F	38
253	F	52
254	F	37
255	F	27
256	M	32
257	M	43
258	F	54
259	F	61
260	M	72
261	M	24
262	M	32
263	M	38
264	M	29
265	M	46
266	M	41
267	M	41
268	M	55
269	M	31
270	M	54
271	M	50
272	M	48
273	M	28
274	M	37
275	M	44
276	M	32
277	M	64
278	F	30
279	M	18
280	F	34
281	F	43
282	F	59
283	F	41
284	M	47
285	M	24
286	M	47
287	F	26
288	M	74
289	M	43
290	M	39



BOLETIM MUNICIPAL CORONAVÍRUS

291	M	30
292	M	21
293	M	16
294	M	48
295	F	69
296	F	43
297	F	68
298	F	28
299	M	38
300	M	53
301	M	29
302	M	34
303	M	26
304	M	21
305	M	24
306	M	22
307	M	34
308	M	37
309	M	24
310	M	63
311	M	37
312	M	33
313	M	39
314	M	33
315	M	38
316	M	28
317	M	32
318	M	26
319	M	24
320	M	24
321	M	23
322	M	27
323	M	37
324	M	28
325	M	37
326	M	22
327	M	45
328	M	23
329	M	49
330	M	27
331	M	19
332	M	37
333	M	39
334	M	30
335	M	20
336	M	29
337	M	22
338	M	29
339	M	40



BOLETIM MUNICIPAL CORONAVÍRUS

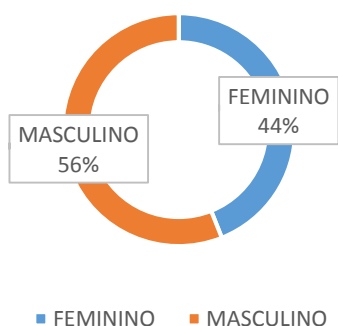
340	M	35
341	M	28
342	M	21
343	M	53
344	M	34
345	M	31
346	M	37
347	M	41
348	M	38
349	M	35
350	M	22
351	M	29
352	M	41
353	M	32
354	M	37
355	M	22
356	M	21
357	M	55
358	M	42
359	M	23
360	M	23
361	M	49
362	M	34
363	F	37
364	F	35
365	M	34
366	M	21
367	M	21
368	M	34
369	M	37
370	M	43
371	M	77
372	F	48
373	M	54
374	M	05
375	F	51
376	M	62
377	M	38
378	F	76
379	F	33
380	F	24
381	F	74
382	F	30
383	F	52
384	M	71
385	M	38
386	M	34
387	M	52
388	M	42



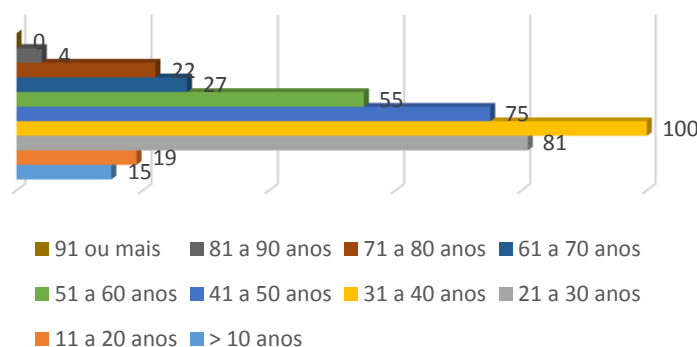
BOLETIM MUNICIPAL CORONAVÍRUS

389	M	40
390	M	52
391	M	44
392	M	43
393	M	60
394	M	52
395	F	39
396	M	27
397	F	32
398	F	65

Confirmados x Sexo



Casos confirmados x idade



ÓBITOS

SEXO	IDADE	DATA DA NOTIFICAÇÃO	DATA DO ÓBITO	COMORBIDADES
Feminino	46	23/06/2020	25/06/2020	Diabetes, DRC
Feminino	85	23/06/2020	02/07/2020	Diabetes
Feminino	72	10/07/2020	16/07/2020	HAS
Feminino	77	09/07/2020	22/07/2020	HAS
Feminino	78	15/07/2020	27/07/2020	HAS, Diabetes
Feminino	66	28/07/2020	02/08/2020	-----
Masculino	55	31/07/2020	11/08/2020	DRC (transplantado)
Masculino	56		31/08/2020	-----
Feminino	72	01/09/2020	26/08/2020	AVC, Doença cardiovascular, Doença Neurológica, Diabetes
Masculino	43	04/09/2020	05/09/2020	Obesidade
Feminino	71	27/08/2020	13/02/2020	-----

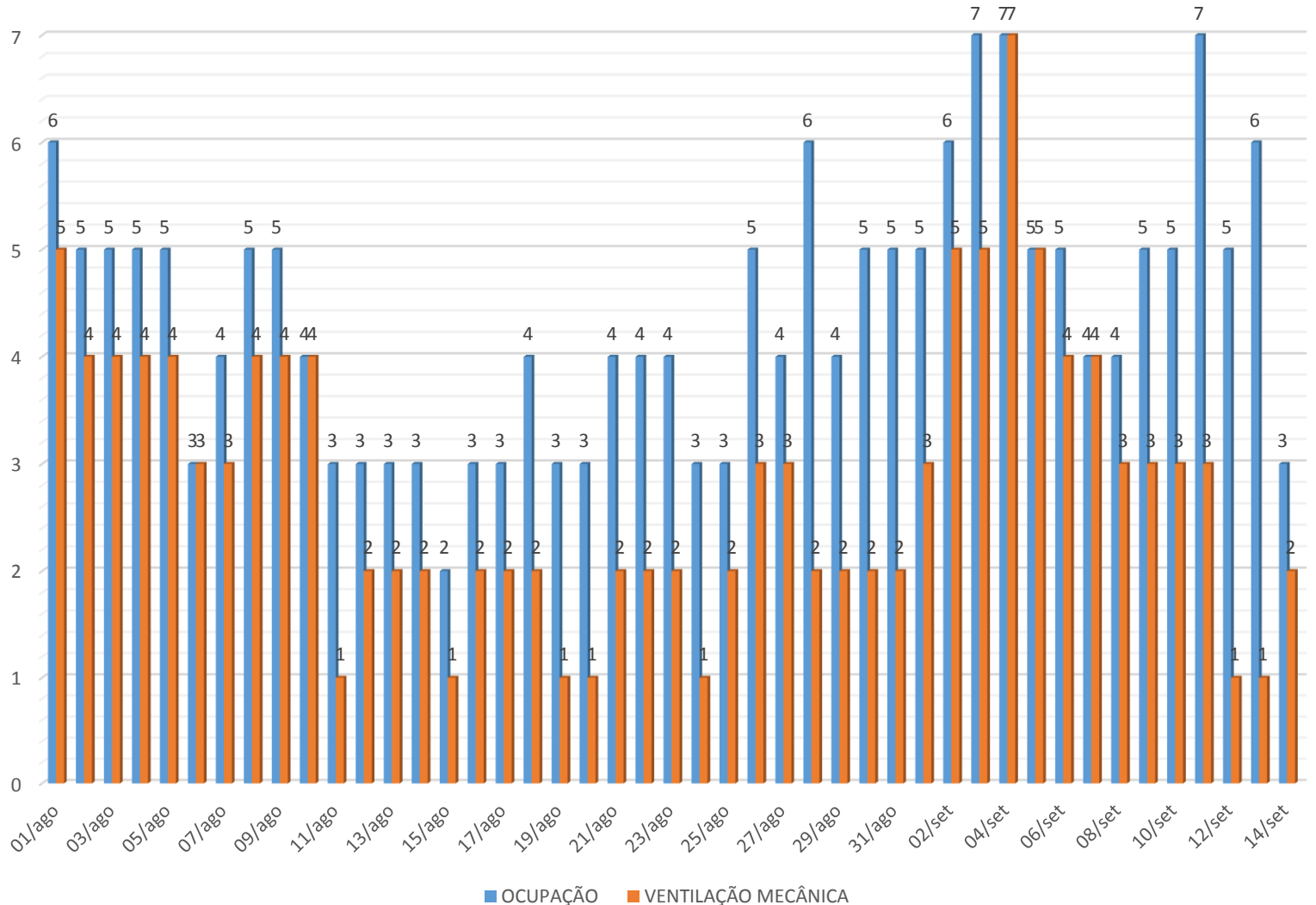


BOLETIM MUNICIPAL CORONAVÍRUS

OCUPAÇÃO DE LEITOS HOSPITALARES

	UTI GERAL		ISOLAMENTO / UTI COVID-19	
	Total de leitos	Leitos em utilização	Total de leitos	Leitos em utilização
HOSP. REGIONAL	10	06 02 em uso de VM	08 (isolamento) 16 (clínicos)	03 02 em uso de VM
HOSP. CASSEMS	---	---	06	02
HOSP. IVINHEMA	---	---	06	05

Taxa de ocupação de leitos UTI - COVID

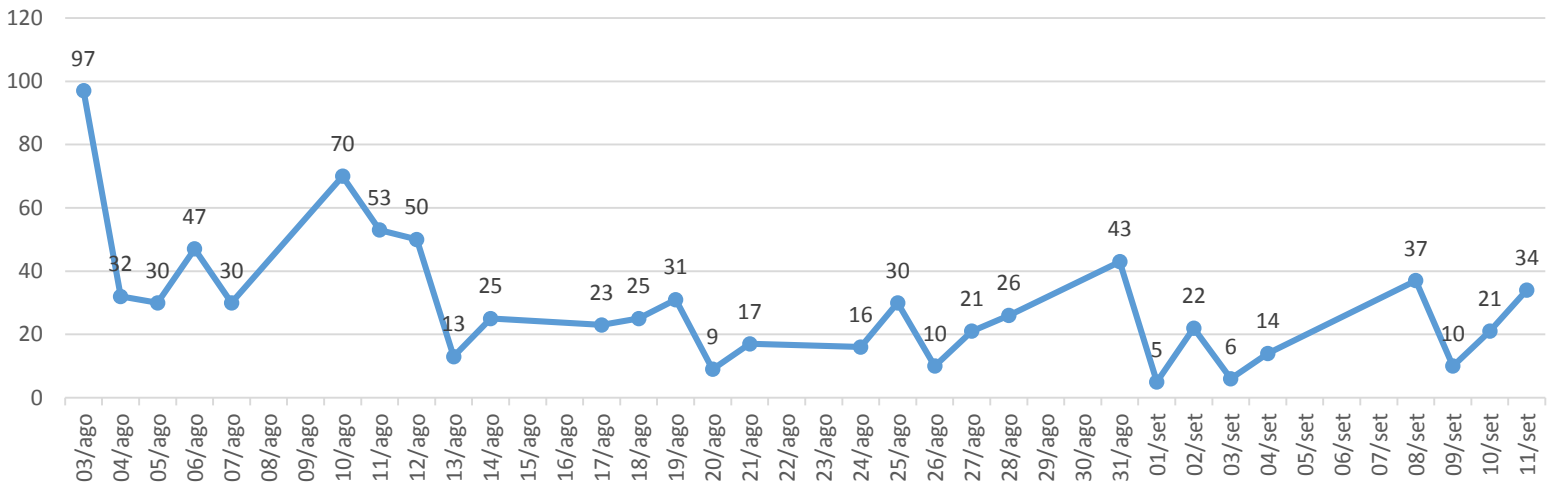




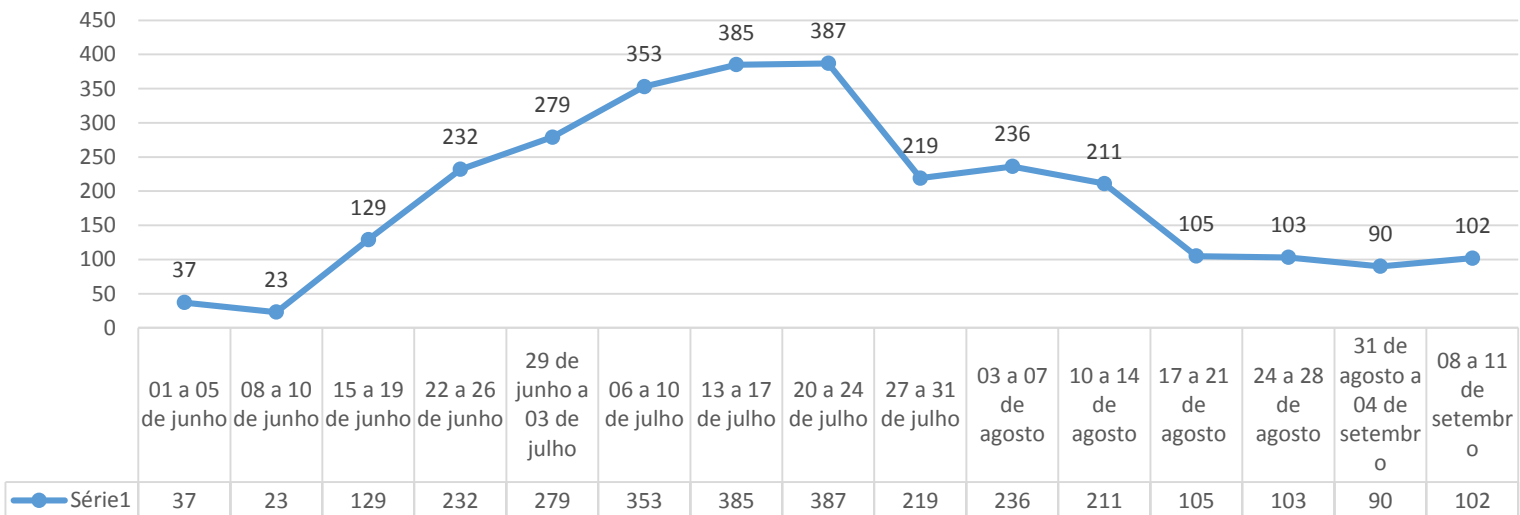
BOLETIM MUNICIPAL CORONAVÍRUS

POLO DE TRIAGEM

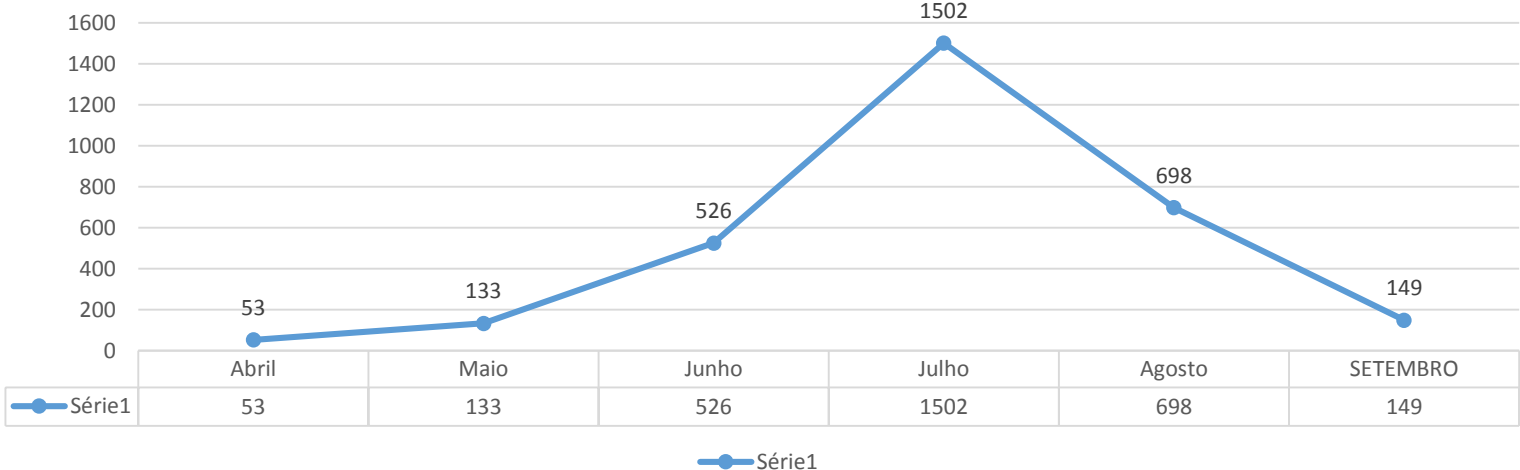
Atendimento diário - Polo de Triagem



Evolução semanal dos atendimentos



Atendimento Mensal - Polo de triagem

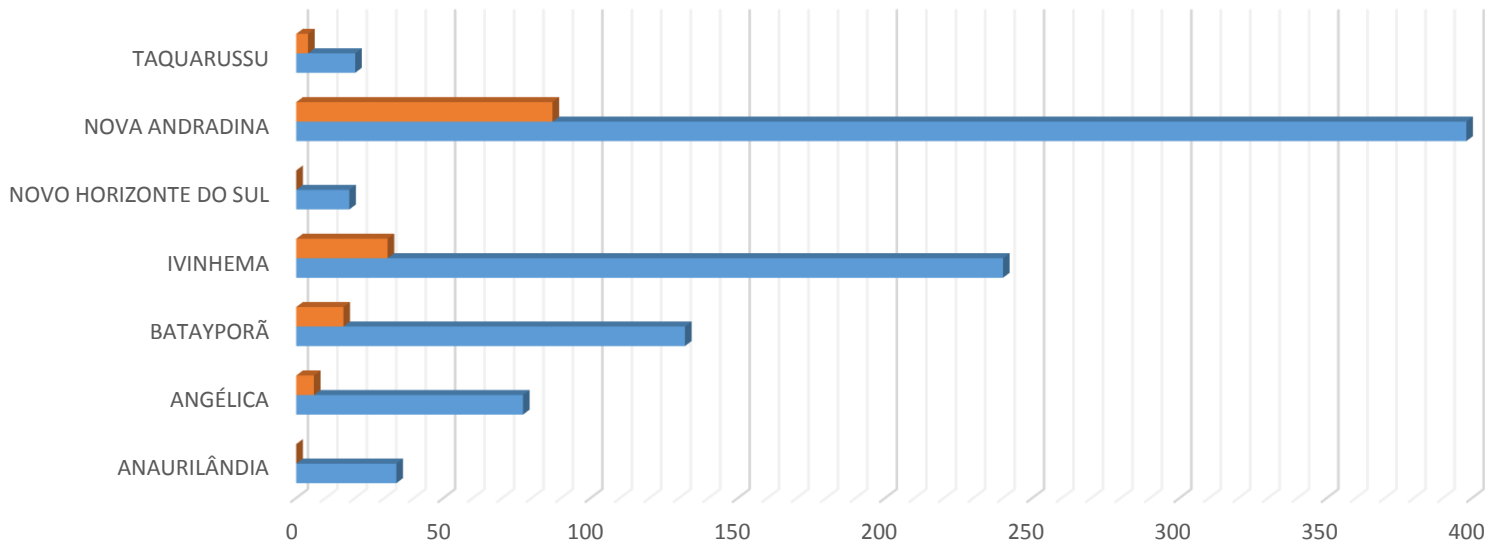




BOLETIM MUNICIPAL CORONAVÍRUS

CASOS COVID-19: MICRORREGIÃO DE NOVA ANDRADINA

Total de casos ativos x confirmados, por município da microrregião

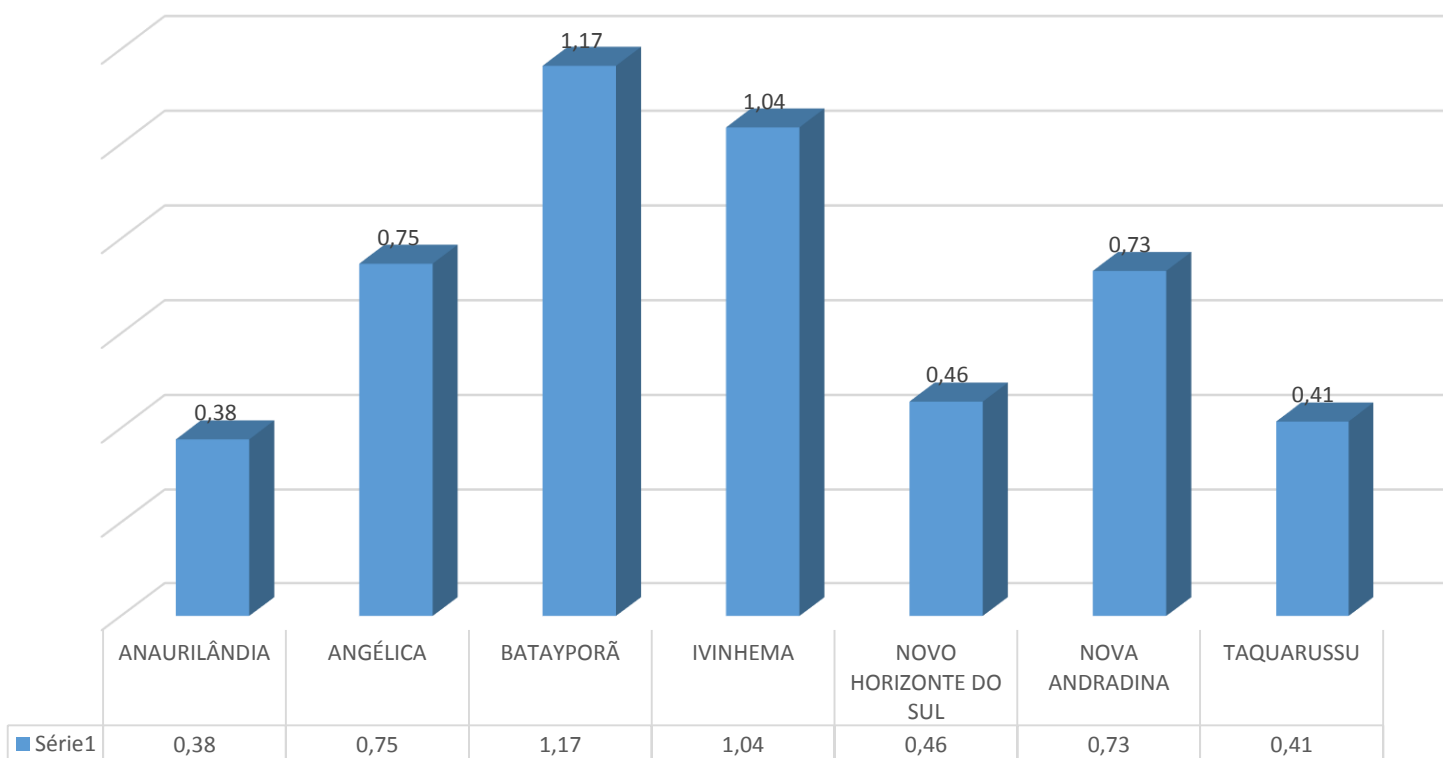


	ANAURILÂNDIA	ANGÉLICA	BATAYPORÃ	IVINHEMA	NOVO HORIZONTE DO SUL	NOVA ANDRADINA	TAQUARUSSU
■ ATIVOS	0	6	16	31	0	87	4
■ CONFIRMADOS	34	77	132	240	18	398	20

■ ATIVOS ■ CONFIRMADOS

Os dados a que se referem os municípios da microrregião diz respeito ao boletim do dia anterior, devido a divergência de horários de divulgação dos boletins municipais.

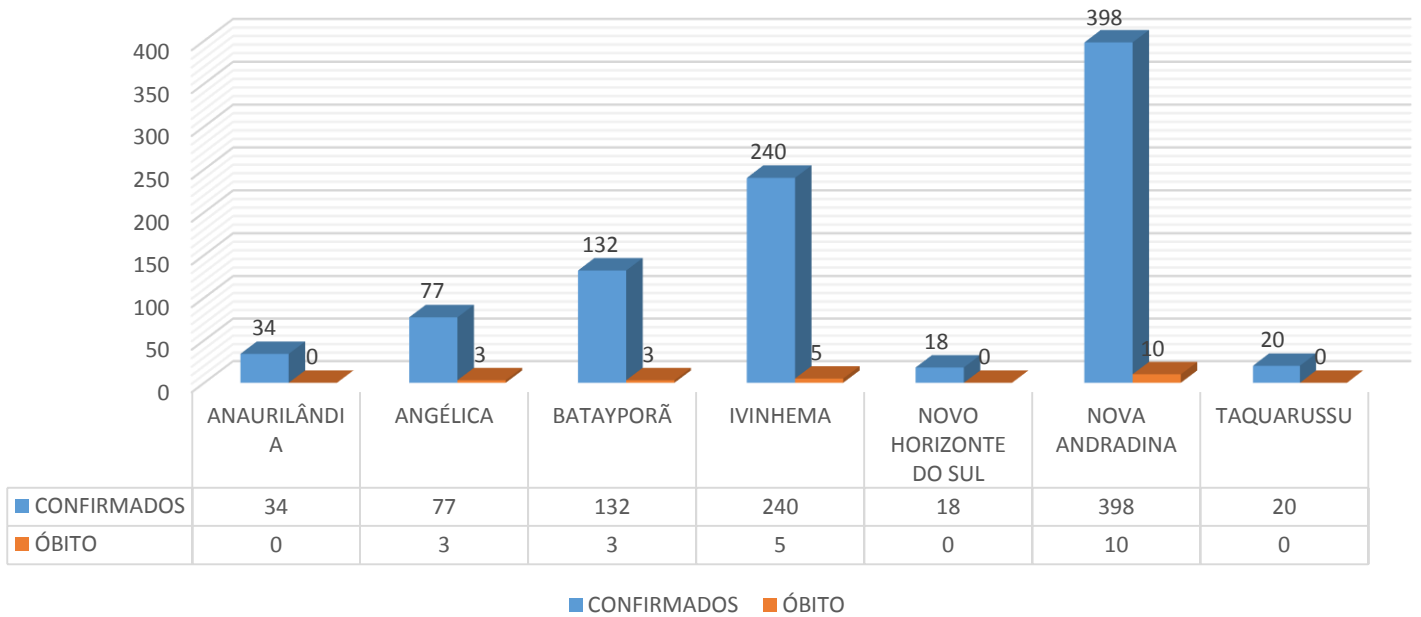
Porcentagem de casos por habitantes x município da microrregião





BOLETIM MUNICIPAL CORONAVÍRUS

Total de casos confirmados x óbitos, por municípios da microrregião



Total de casos confirmados na microrregião

