



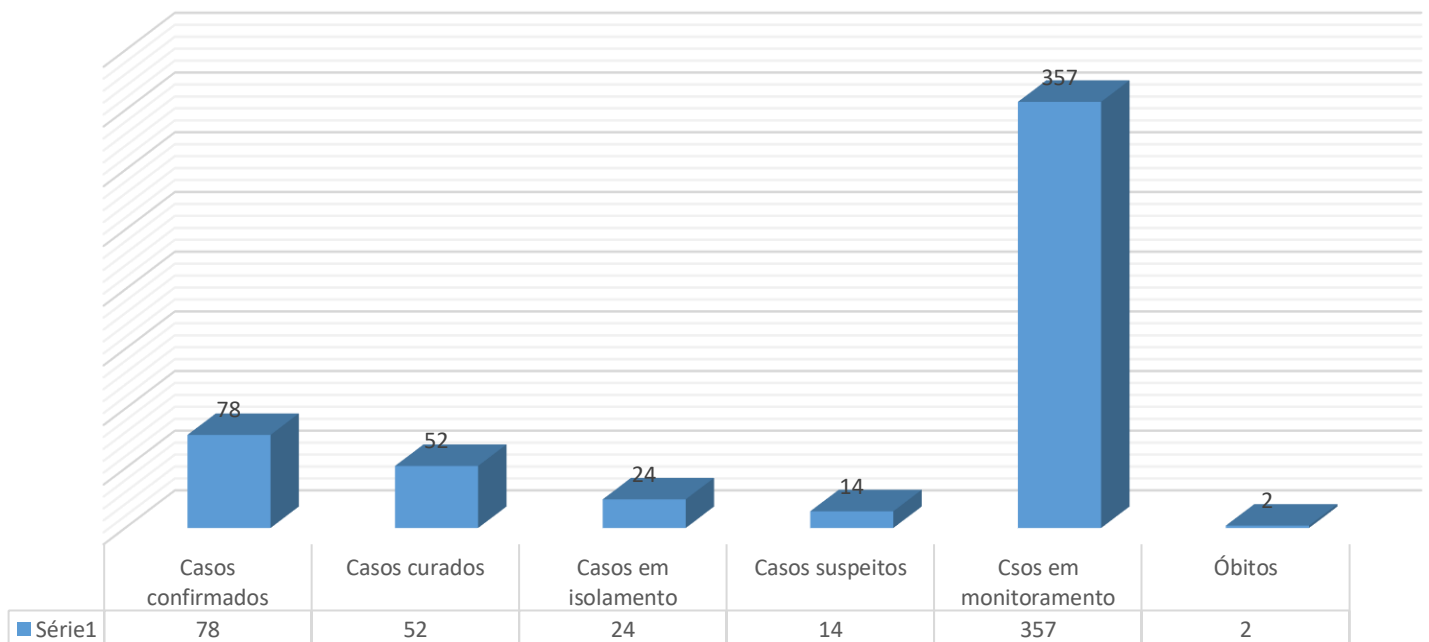
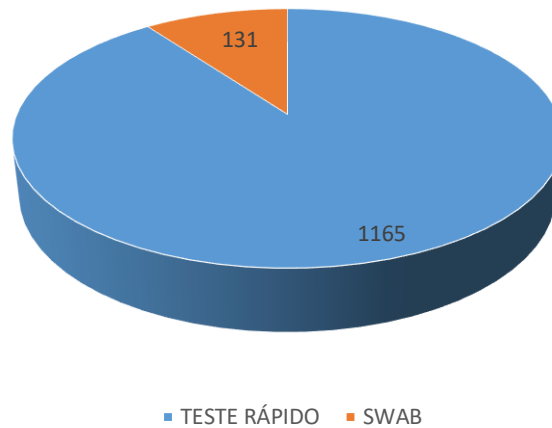
BOLETIM MUNICIPAL CORONAVÍRUS

CASOS COVID-19 Nova Andradina / MS

11 de Julho de 2020

Casos notificados	Casos Descartados	Casos Confirmados	Casos Curados	Casos positivos em isolamento	Casos suspeitos aguardando resultado de exames	Casos em monitoramento	Óbitos
1296	1211	78	52	24	14	357	02

Quantidade de testes realizados por tipo de amostragem

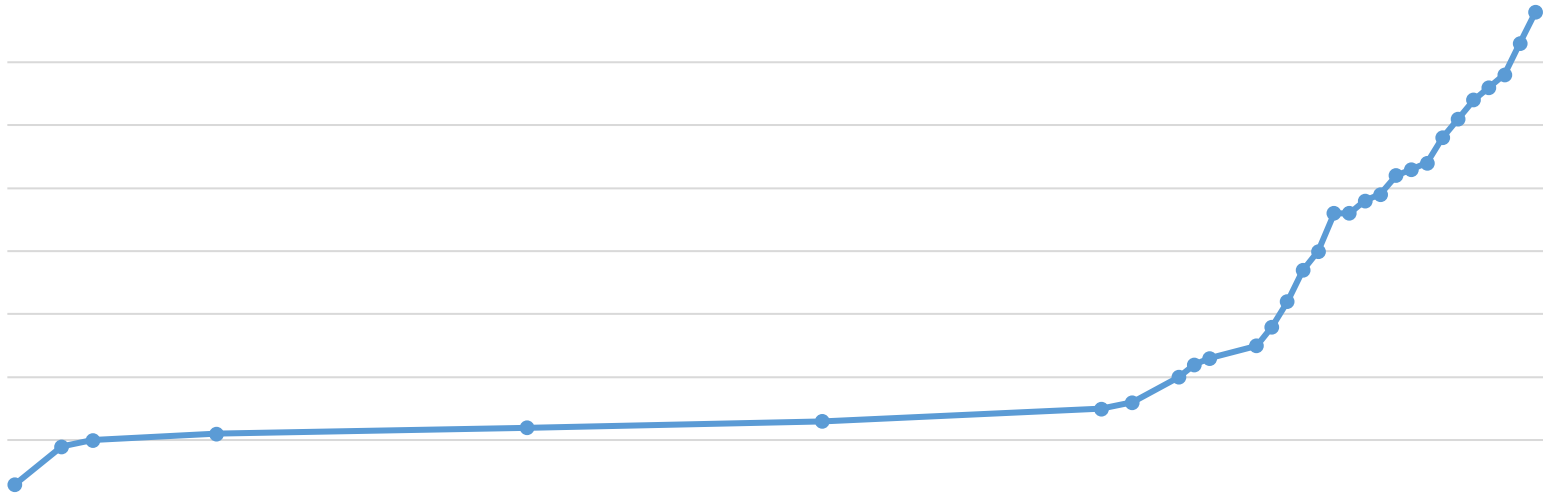




BOLETIM MUNICIPAL CORONAVÍRUS

PERFIL DOS CASOS CONFIRMADOS COVID-19

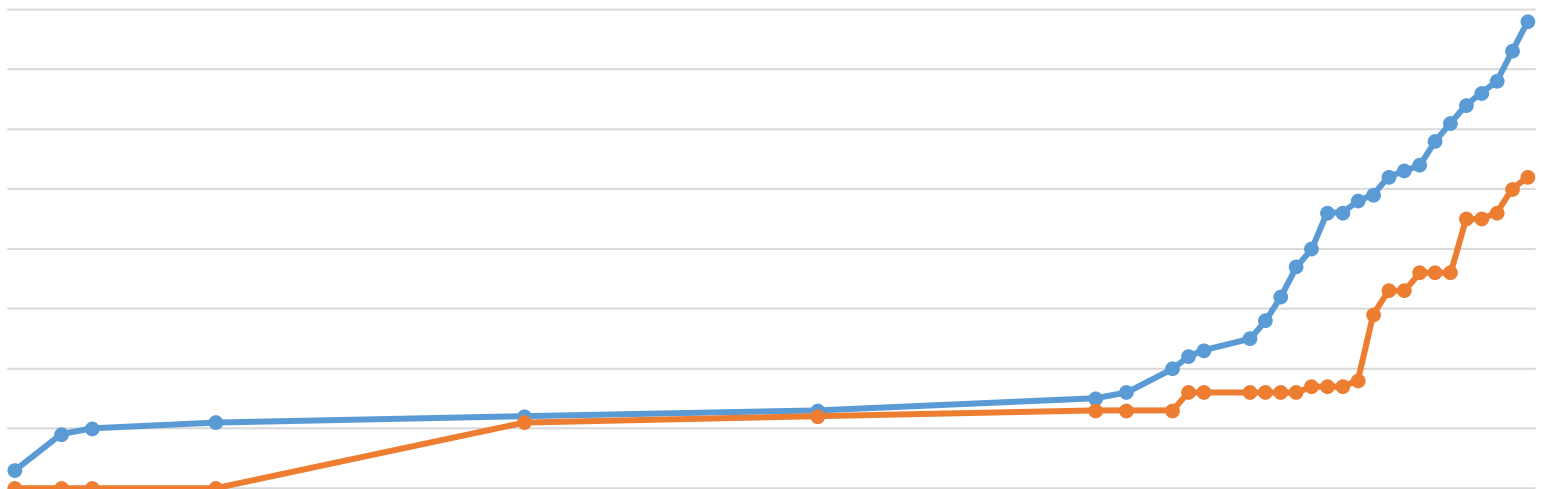
Total de casos positivos



	04/abr	07/abr	09/abr	17/abr	07/mai	26/mai	13/jun	15/jun	18/jun	19/jun	20/jun	23/jun	24/jun	25/jun	26/jun	27/jun	28/jun	29/jun	30/jun	01/jul	02/jul	03/jul	04/jul	05/jul	06/jul	07/jul	08/jul	09/jul	10/jul	11/jul
POSITIVO	3	9	10	11	12	13	15	16	20	22	23	25	28	32	37	40	46	46	48	49	52	53	54	58	61	64	66	68	73	78

Ressaltamos que 07 casos positivos realizaram a testagem em outros municípios.

Total de casos positivos x casos curados



	04/abr	07/abr	09/abr	17/abr	07/mai	26/mai	13/jun	15/jun	18/jun	19/jun	20/jun	23/jun	24/jun	25/jun	26/jun	27/jun	28/jun	29/jun	30/jun	01/jul	02/jul	03/jul	04/jul	05/jul	06/jul	07/jul	08/jul	09/jul	10/jul	11/jul
POSITIVO	3	9	10	11	12	13	15	16	20	22	23	25	28	32	37	40	46	46	48	49	52	53	54	58	61	64	66	68	73	78
CURADOS	0	0	0	0	11	12	13	13	13	16	16	16	16	16	16	17	17	17	18	29	33	33	36	36	36	45	45	46	50	52



BOLETIM MUNICIPAL CORONAVÍRUS

RELAÇÃO POR SEXO E IDADE – Casos confirmados

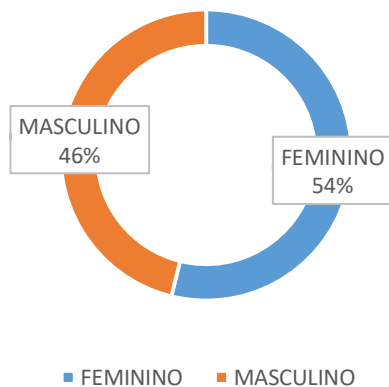
Nº DO CASO	SEXO	IDADE
1	M	36
2	F	47
3	F	59
4	M	47
5	M	42
6	F	28
7	F	44
8	F	59
9	M	23
10	F	23
11	M	33
12	M	72
13	M	75
14	M	33
15	M	24
16	F	33
17	F	43
18	M	32
19	F	41
20	F	22
21	M	59
22	F	55
23	M	55
24	M	42
25	F	57
26	M	26
27	F	26
28	F	57
29	F	36
30	F	59
31	M	63
32	F	52
33	F	43
34	F	64
35	M	57
36	M	63
37	F	46
38	F	85
39	M	30
40	M	34
41	M	53
42	M	16
43	F	48
44	F	43



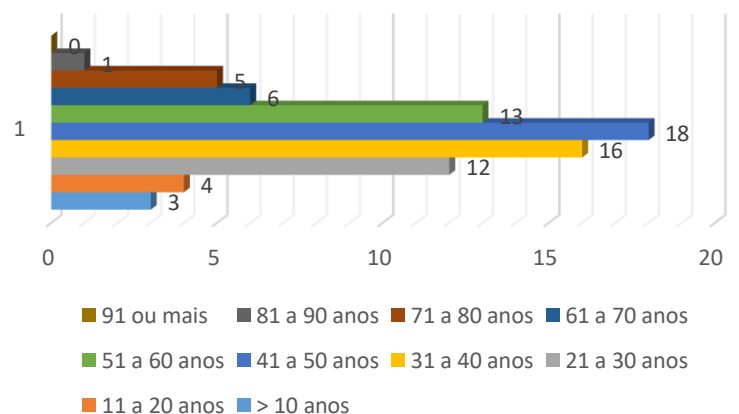
BOLETIM MUNICIPAL CORONAVÍRUS

45	M	17
46	F	11
47	M	51
48	M	1ano 5 meses
49	F	32
50	M	69
51	M	38
52	F	40
53	M	67
54	M	46
55	M	44
56	F	32
57	F	29
58	F	31
59	F	77
60	F	25
61	M	38
62	F	42
63	M	18
64	M	21
65	F	32
66	F	72
67	F	49
68	F	43
69	F	34
70	F	27
71	F	40
72	M	52
73	F	58
74	F	77
75	M	70
76	F	03
77	M	07
78	M	52

Percentual dos casos confirmados



Casos confirmados x Idade

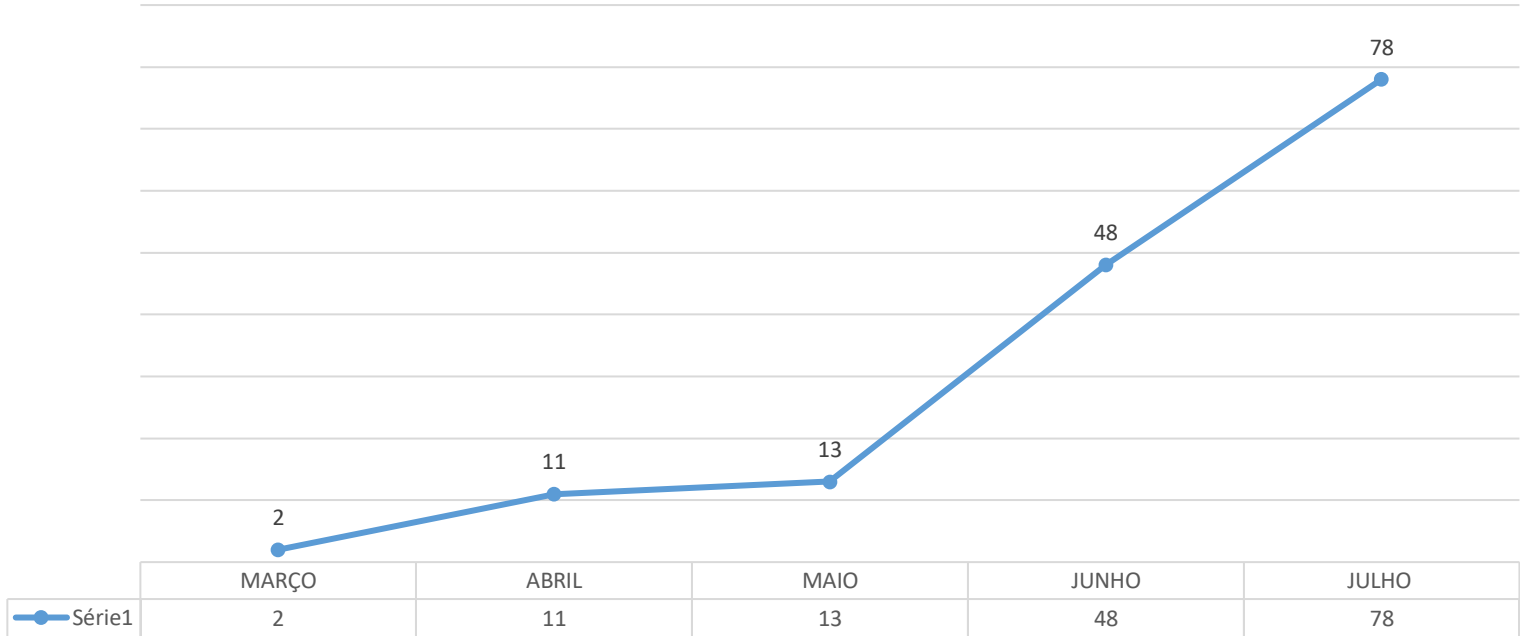




BOLETIM MUNICIPAL CORONAVÍRUS

EVOLUÇÃO MENSAL DE CASOS CONFIRMADOS

Evolução mensal de casos confirmados



ÓBITOS

ÓBITOS CONFIRMADOS COVID-19, Nova Andradina-MS

SEXO	IDADE	DATA DA NOTIFICAÇÃO	DATA DO ÓBITO	COMORBIDADES
Feminino	46	23/06/2020	25/06/2020	Diabetes, DRC
Feminino	85	23/06/2020	02/07/2020	Diabetes

OCUPAÇÃO DE LEITOS

	UTI GERAL		ISOLAMENTO / UTI COVID-19	
	Total de leitos	Leitos em utilização	Total de leitos	Leitos em utilização
HOSP. REGIONAL	10	09 02 em uso de VM	08	06 03 em uso de VM
HOSP. CASSEMS	---	---	06	01

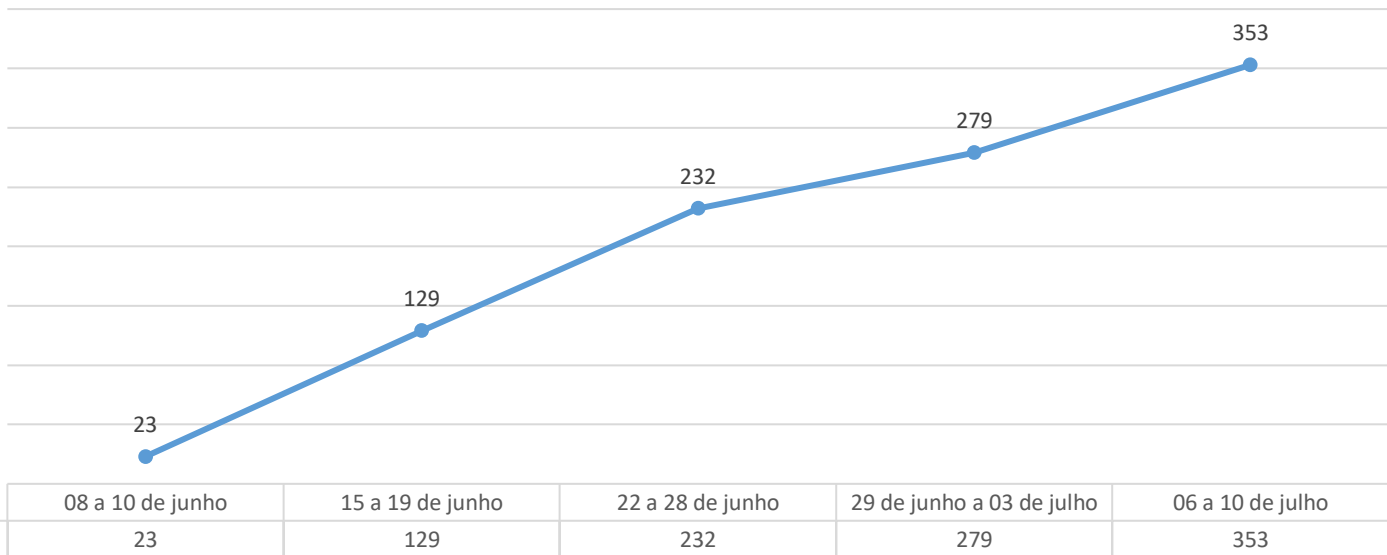


BOLETIM MUNICIPAL CORONAVÍRUS

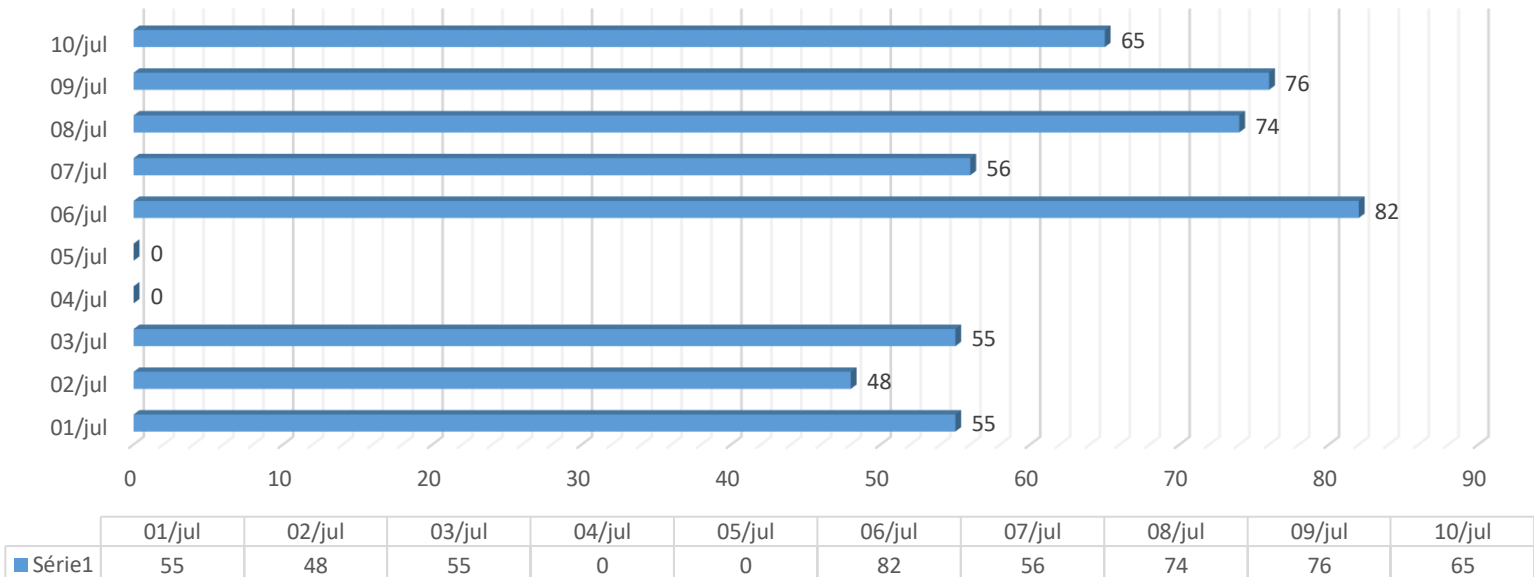
POLO DE TRIAGEM

O Polo de Triagem está situado nas dependências do Ginásio de Esportes Irmão Brás Sinigalia, com atendimento diário.

Evolução de atendimentos - Polo de Triagem



Atendimento diário - Polo de Triagem



Nos dias 04 e 05 os atendimentos foram centralizados no Hospital Regional por se tratar de final de semana.



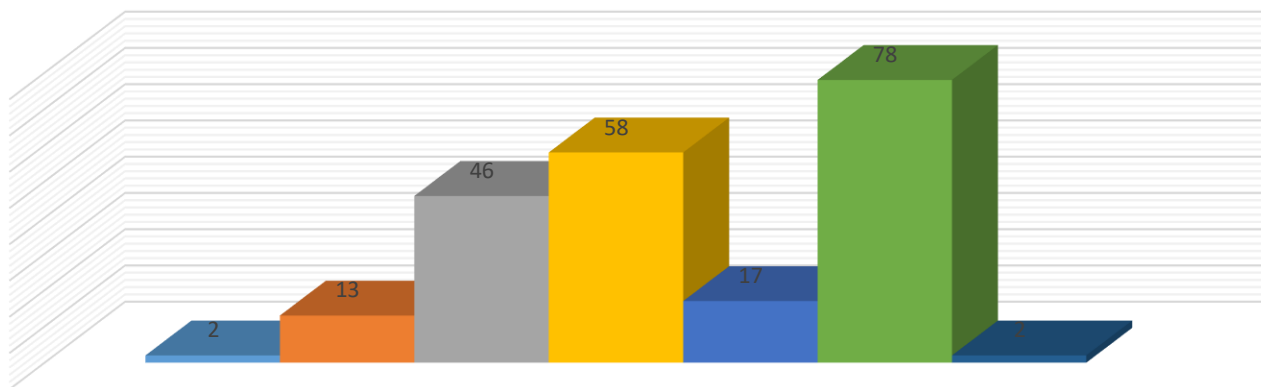
BOLETIM MUNICIPAL CORONAVÍRUS

CASOS COVID-19: MICRORREGIÃO DE NOVA ANDRADINA

A microrregião de Nova Andradina é formada por 07 municípios, sendo: Anaurilândia, Angélica, Batayporã, Ivinhema, Nova Andradina, Novo Horizonte do Sul e Taquarussu.

Ressaltamos que os dados apresentados neste gráfico corresponde ao dia anterior ao boletim, devido a diferença de horários de fechamento de boletins municipais.

Total de casos confirmados na microrregião



■ ANAURILÂNDIA ■ ANGÉLICA ■ BATAYPORÃ ■ IVINHEMA ■ NOVO HORIZONTE DO SUL ■ NOVA ANDRADINA ■ TAQUARUSSU