



BOLETIM MUNICIPAL CORONAVÍRUS

CASOS COVID-19 Nova Andradina / MS

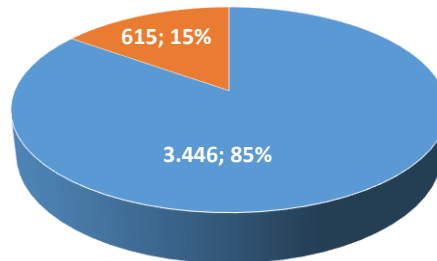
08 de Dezembro de 2020

Casos notificados	Casos Descartados	Casos Confirmados	% Confirmados	Casos Curados	Casos positivos Em isolamento	Casos suspeitos	Casos em monitoramento	Óbito
4.061	3.360	670	16,5	620	33	142	175	17
						31 – aguarda exame 111 – não se enquadra nos critérios para realização de exames, porém segue em isolamento		

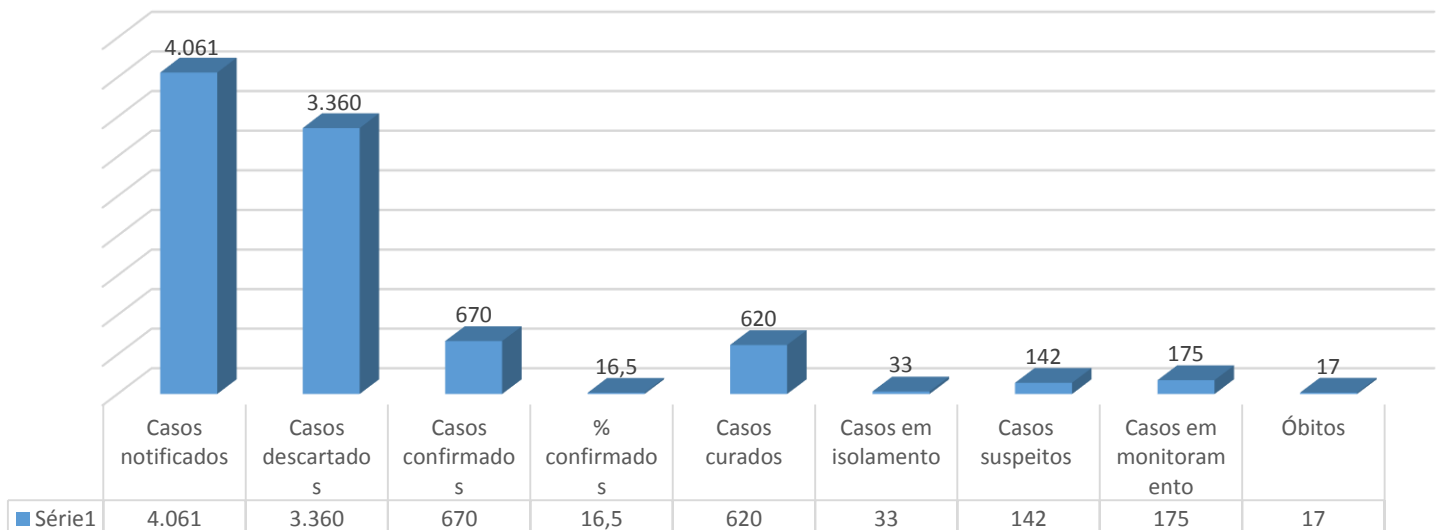
NOVA CASA VERDE

Casos Confirmados	Casos Curados	Casos positivos Em isolamento	Óbito
26	24	0	02

Quantidade de testes realizados por tipo de amostragem



■ TESTE RÁPIDO ■ SWAB

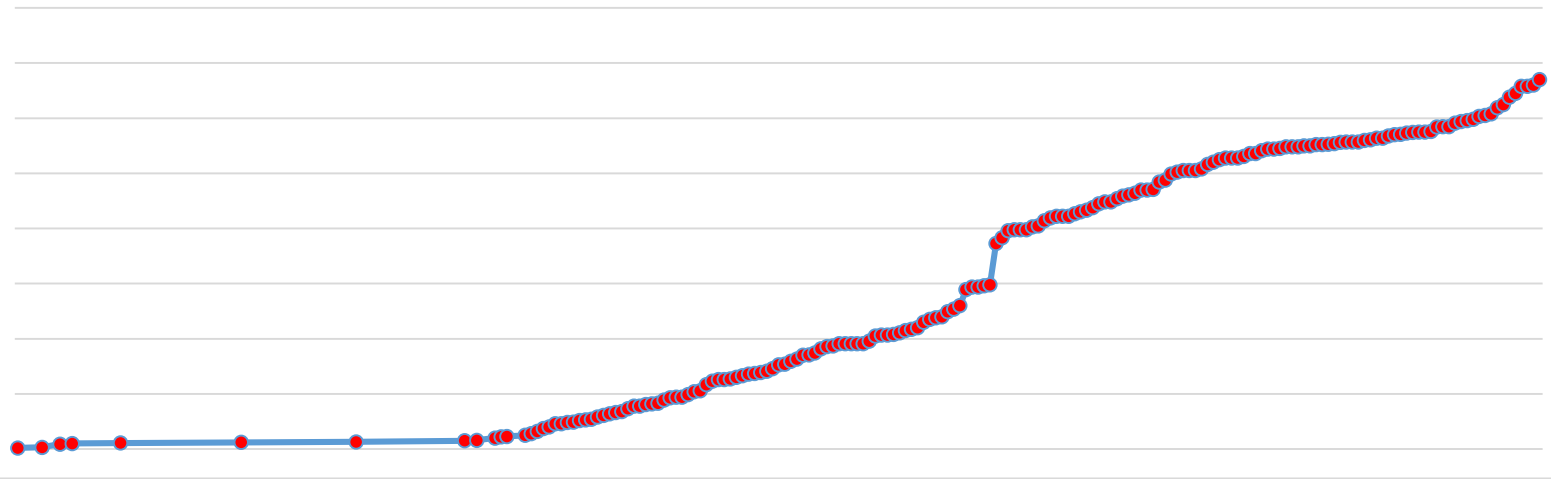




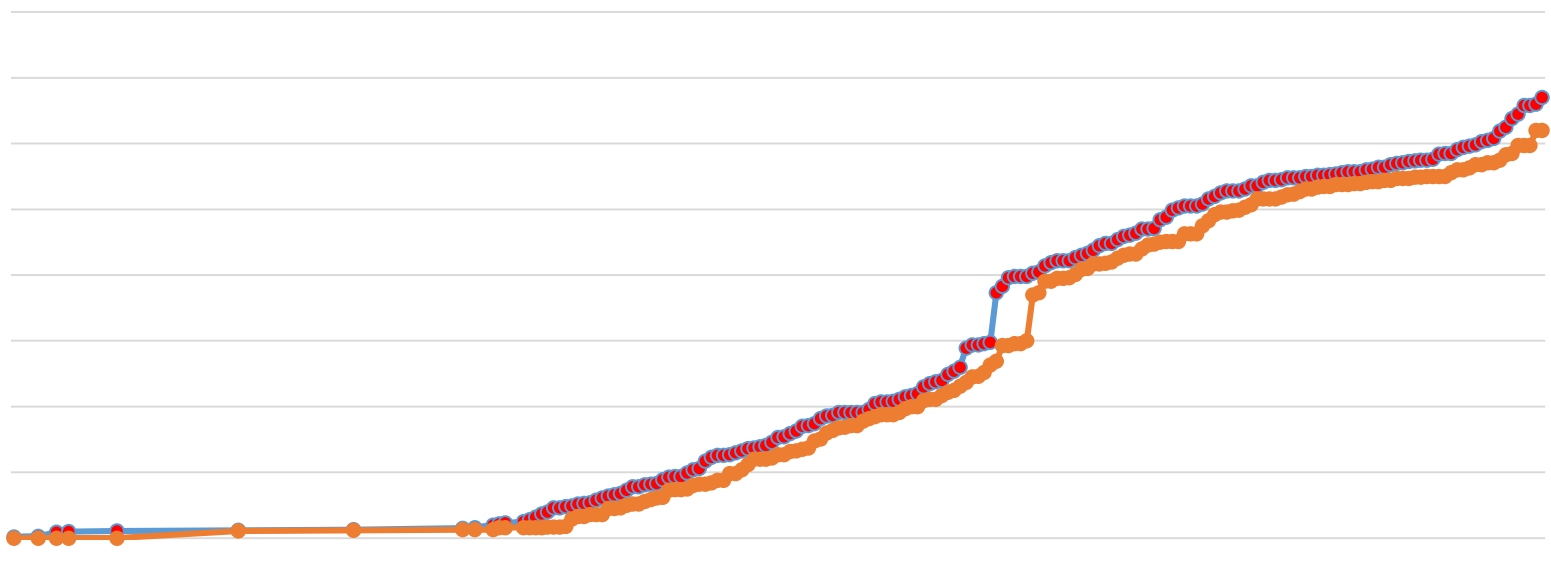
BOLETIM MUNICIPAL CORONAVÍRUS

EVOLUÇÃO DOS CASOS CONFIRMADOS COVID-19

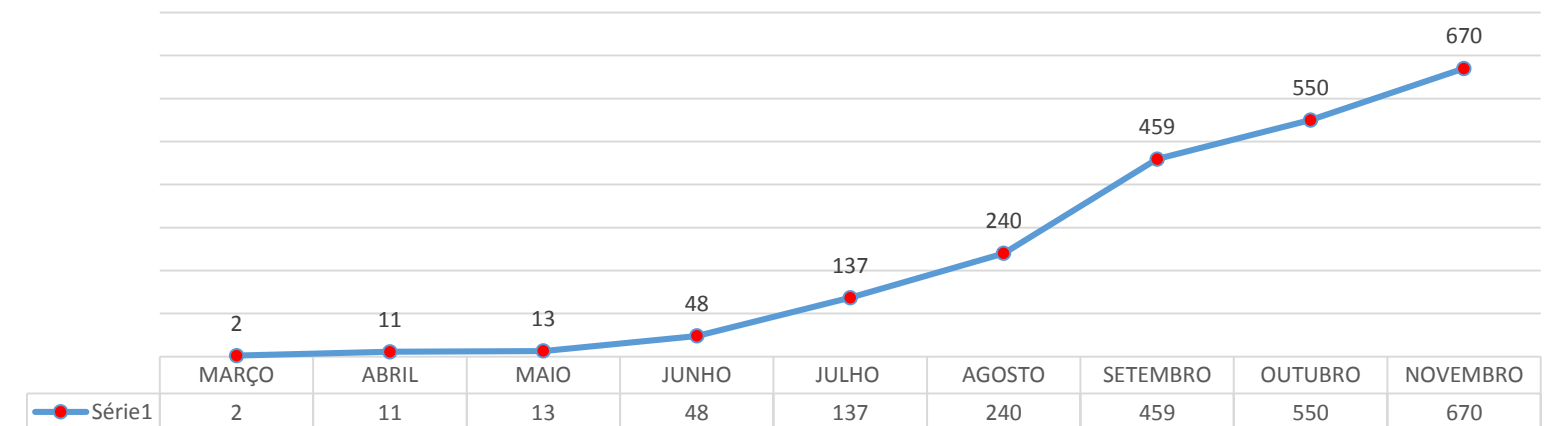
Total de casos positivos



Total de casos positivos x casos curados



Evolução mensal de casos confirmados





BOLETIM MUNICIPAL CORONAVÍRUS

RELAÇÃO POR SEXO E IDADE – Casos confirmados

Nº DO CASO	SEXO	IDADE
1	M	36
2	F	47
3	F	59
4	M	47
5	M	42
6	F	28
7	F	44
8	F	59
9	M	23
10	F	23
11	M	33
12	M	72
13	M	75
14	M	33
15	M	24
16	F	33
17	F	43
18	M	32
19	F	41
20	F	22
21	M	59
22	F	55
23	M	55
24	M	42
25	F	57
26	M	26
27	F	26
28	F	57
29	F	36
30	F	59
31	M	63
32	F	52
33	F	43
34	F	64
35	M	57
36	M	63
37	F	46
38	F	85
39	M	30
40	M	34
41	M	53
42	M	16
43	F	48
44	F	43
45	M	17



BOLETIM MUNICIPAL CORONAVÍRUS

46	F	11
47	M	51
48	M	1 ano 5 meses
49	F	32
50	M	69
51	M	38
52	F	40
53	M	67
54	M	46
55	M	44
56	F	32
57	F	29
58	F	31
59	F	77
60	F	25
61	M	38
62	F	42
63	M	18
64	M	21
65	F	32
66	F	72
67	F	49
68	F	43
69	F	34
70	F	27
71	F	40
72	M	52
73	F	58
74	F	77
75	M	70
76	F	03
77	M	07
78	M	52
79	F	44
80	F	1 ano 9 meses
81	M	20
82	F	42
83	F	35
84	F	80
85	M	83
86	F	78
87	M	07
88	F	15
89	F	05
90	F	43
91	M	77
92	F	14
93	F	47
94	M	38



BOLETIM MUNICIPAL CORONAVÍRUS

95	M	59
96	F	17
97	M	62
98	M	64
99	F	63
100	M	41
101	F	20
102	M	10
103	M	22
104	F	18
105	M	54
106	F	45
107	F	23
108	F	59
109	F	40
110	F	34
111	F	40
112	M	44
113	F	23
114	F	64
115	M	32
116	F	10
117	F	53
118	M	26
119	F	39
120	M	35
121	F	61
122	F	35
123	F	10
124	F	02
125	M	34
126	F	26
127	F	59
128	F	68
129	F	37
130	F	66
131	M	43
132	F	36
133	F	63
134	F	76
135	M	36
136	M	9
137	M	70
138	F	43
139	M	28
140	M	47
141	M	64
142	F	45
143	F	26



BOLETIM MUNICIPAL CORONAVÍRUS

144	F	38
145	F	39
146	F	48
147	F	40
148	M	42
149	M	47
150	M	57
151	M	56
152	M	70
153	M	42
154	M	43
155	M	44
156	M	43
157	M	35
158	M	51
159	F	51
160	M	39
161	M	54
162	F	52
163	M	42
164	M	34
165	F	53
166	M	40
167	M	9
168	M	40
169	M	55
170	M	25
171	M	35
172	M	34
173	F	23
174	F	36
175	M	64
176	F	13
177	F	57
178	M	27
179	M	22
180	F	41
181	F	29
182	M	14
183	F	46
184	M	35
185	F	39
186	F	25
187	F	47
188	F	55
189	F	29
190	M	30
191	M	35
192	F	34



BOLETIM MUNICIPAL CORONAVÍRUS

193	M	43
194	M	82
195	F	80
196	M	55
197	M	46
198	M	7
199	M	30
200	F	25
201	F	56
202	M	30
203	F	66
204	M	38
205	M	55
206	M	46
207	F	68
208	F	37
209	F	48
210	F	29
211	F	50
212	F	40
213	M	54
214	M	11
215	F	07
216	M	56
217	F	42
218	F	34
219	M	31
220	M	72
221	M	44
222	F	35
223	F	79
224	M	09
225	M	45
226	M	57
227	M	55
228	F	51
229	M	51
230	F	42
231	M	28
232	F	28
233	F	32
234	M	35
235	F	74
236	F	27
237	F	20
238	F	71
239	F	41
240	F	28
241	M	34



BOLETIM MUNICIPAL CORONAVÍRUS

242	F	53
243	F	28
244	F	29
245	M	27
246	M	55
247	M	21
248	F	72
249	F	49
250	M	36
251	M	31
252	F	38
253	F	52
254	F	37
255	F	27
256	M	32
257	M	43
258	F	54
259	F	61
260	M	72
261	M	24
262	M	32
263	M	38
264	M	29
265	M	46
266	M	41
267	M	41
268	M	55
269	M	31
270	M	54
271	M	50
272	M	48
273	M	28
274	M	37
275	M	44
276	M	32
277	M	64
278	F	30
279	M	18
280	F	34
281	F	43
282	F	59
283	F	41
284	M	47
285	M	24
286	M	47
287	F	26
288	M	74
289	M	43
290	M	39



BOLETIM MUNICIPAL CORONAVÍRUS

291	M	30
292	M	21
293	M	16
294	M	48
295	F	69
296	F	43
297	F	68
298	F	28
299	M	38
300	M	53
301	M	29
302	M	34
303	M	26
304	M	21
305	M	24
306	M	22
307	M	34
308	M	37
309	M	24
310	M	63
311	M	37
312	M	33
313	M	39
314	M	33
315	M	38
316	M	28
317	M	32
318	M	26
319	M	24
320	M	24
321	M	23
322	M	27
323	M	37
324	M	28
325	M	37
326	M	22
327	M	45
328	M	23
329	M	49
330	M	27
331	M	19
332	M	37
333	M	39
334	M	30
335	M	20
336	M	29
337	M	22
338	M	29
339	M	40



BOLETIM MUNICIPAL CORONAVÍRUS

340	M	35
341	M	28
342	M	21
343	M	53
344	M	34
345	M	31
346	M	37
347	M	41
348	M	38
349	M	35
350	M	22
351	M	29
352	M	41
353	M	32
354	M	37
355	M	22
356	M	21
357	M	55
358	M	42
359	M	23
360	M	23
361	M	49
362	M	34
363	F	37
364	F	35
365	M	34
366	M	21
367	M	21
368	M	34
369	M	37
370	M	43
371	M	77
372	F	48
373	M	54
374	M	05
375	F	51
376	M	62
377	M	38
378	F	76
379	F	33
380	F	24
381	F	74
382	F	30
383	F	52
384	M	71
385	M	38
386	M	34
387	M	52
388	M	42



BOLETIM MUNICIPAL CORONAVÍRUS

389	M	40
390	M	52
391	M	44
392	M	43
393	M	60
394	M	52
395	F	39
396	M	27
397	F	32
398	F	65
399	M	70
400	F	41
401	M	30
402	M	59
403	F	23
404	F	02
405	F	53
406	F	41
407	M	31
408	M	23
409	F	45
410	M	35
411	F	25
412	M	28
413	F	63
414	M	43
415	F	39
416	F	37
417	F	48
418	M	15
419	M	58
420	F	34
421	F	03
422	F	55
423	F	21
424	M	50
425	F	38
426	F	44
427	M	11
428	M	74
429	M	53
430	F	32
431	M	26
432	M	43
433	F	47
434	F	56
435	F	46
436	M	20
437	F	98



BOLETIM MUNICIPAL CORONAVÍRUS

438	F	73
439	M	25
440	F	19
441	M	33
442	M	58
443	F	02
444	M	47
445	M	41
446	F	38
447	F	40
448	F	41
449	F	63
450	F	21
451	F	42
452	F	54
453	F	41
454	F	43
455	F	70
456	M	48
457	F	50
458	F	50
459	F	35
460	M	36
461	M	49
462	M	45
463	M	51
464	M	40
465	M	58
466	M	21
467	F	32
468	M	06
469	F	25
470	F	23
471	M	64
472	M	38
473	M	56
474	F	05
475	M	26
476	M	29
477	M	32
478	F	36
479	M	50
480	F	31
481	F	23
482	F	38
483	M	57
484	M	41
485	M	54
486	F	56



BOLETIM MUNICIPAL CORONAVÍRUS

487	M	63
488	M	62
489	M	23
490	M	41
491	M	46
492	F	42
493	F	45
494	M	26
495	M	36
496	M	24
497	F	46
498	M	40
499	M	58
500	M	29
501	M	52
502	M	29
503	M	42
504	M	25
505	M	61
506	M	47
507	M	16
508	F	42
509	F	39
510	F	27
511	F	36
512	F	55
513	M	59
514	M	58
515	M	09
516	M	29
517	M	51
518	M	29
519	F	36
520	M	56
521	M	41
522	M	30
523	M	34
524	F	54
525	M	58
526	M	76
527	F	20
528	F	36
529	M	50
530	M	37
531	M	32
532	F	22
533	M	43
534	F	27
535	F	23



BOLETIM MUNICIPAL CORONAVÍRUS

536	F	23
537	F	44
538	F	29
539	F	20
540	F	32
541	M	34
542	F	36
543	F	36
544	F	59
545	M	39
546	F	23
547	M	24
548	M	33
549	F	52
550	F	79
551	M	64
552	F	24
553	M	33
554	M	31
555	F	56
556	F	06
557	M	69
558	F	36
559	F	34
560	F	43
561	F	76
562	M	37
563	F	05
564	M	67
565	M	38
566	F	31
567	F	15
568	M	64
569	F	65
570	M	51
571	F	39
572	F	66
573	F	61
574	F	27
575	M	56
576	F	29
577	M	23
578	M	31
579	F	77
580	M	44
581	M	51
582	M	16
583	M	67
584	F	66



BOLETIM MUNICIPAL CORONAVÍRUS

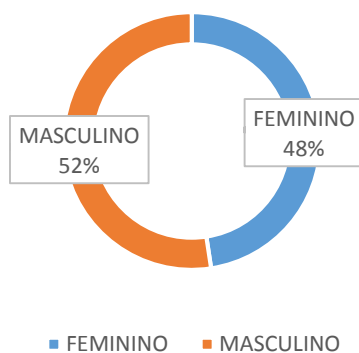
585	F	50
586	F	43
587	M	41
588	M	64
589	M	48
590	M	30
591	M	24
592	M	71
593	F	26
594	F	68
595	M	70
596	F	68
597	M	33
598	F	37
599	F	31
600	F	43
601	M	40
602	F	26
603	M	21
604	F	48
605	F	39
607	M	02
608	F	41
609	M	03 meses
610	F	34
611	F	03 meses
612	F	35
613	F	37
614	F	70
615	F	44
616	M	46
617	F	34
618	M	14
619	M	07 meses
620	M	39
621	M	54
622	F	79
623	F	44
624	F	51
625	M	54
626	F	26
627	F	45
628	M	47
629	F	18
630	M	39
631	F	34
632	M	53
633	M	29
634	M	42



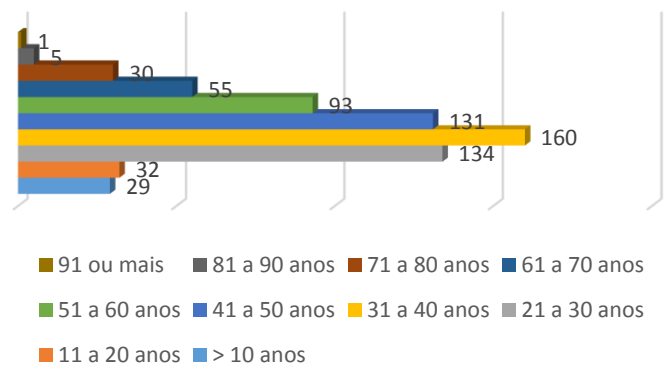
BOLETIM MUNICIPAL CORONAVÍRUS

635	F	22
636	F	38
637	F	28
638	F	22
639	M	53
640	M	41
641	M	55
642	F	41
643	M	52
644	M	41
645	F	32
646	M	89
647	F	58
648	F	43
649	F	30
650	F	42
651	M	64
652	F	01
653	M	27
654	F	15
655	F	27
656	M	26
657	F	30
658	F	19
659	M	57
660	F	63
661	M	67
662	F	29
663	F	30
664	F	52
665	M	47
666	F	66
667	M	60
668	F	64
669	F	44
670	M	65

Confirmados x Sexo



Casos confirmados x idade





BOLETIM MUNICIPAL CORONAVÍRUS

ÓBITOS

SEXO	IDADE	DATA DA NOTIFICAÇÃO	DATA DO ÓBITO	COMORBIDADES
Feminino	46	23/06/2020	25/06/2020	Diabetes, DRC
Feminino	85	23/06/2020	02/07/2020	Diabetes
Feminino	72	10/07/2020	16/07/2020	HAS
Feminino	77	09/07/2020	22/07/2020	HAS
Feminino	78	15/07/2020	27/07/2020	HAS, Diabetes
Feminino	66	28/07/2020	02/08/2020	-----
Masculino	55	31/07/2020	11/08/2020	DRC (transplantado)
Masculino	56		31/08/2020	-----
Feminino	72	01/09/2020	26/08/2020	AVC, Doença cardiovascular, Doença Neurológica, Diabetes
Masculino	43	04/09/2020	05/09/2020	Obesidade
Feminino	71	27/08/2020	13/02/2020	-----
Feminino	73	22/09/2020	25/09/2020	HAS
Masculino	58	16/09/2020	05/10/2020	Doença cardiovascular
Masculino	51		09/10/2020	-----
Masculino	50	07/10/2020	19/10/2020	Psiquiátrico
Masculino	56	15/11/2020	17/11/2020	Doença cardiovascular, obesidade, asma
Feminino	76	09/11/2020	28/11/2020	HAS

OCUPAÇÃO DE LEITOS HOSPITALARES

HOSP. REGIONAL	UTI GERAL		ISOLAMENTO / UTI COVID-19	
	Total de leitos	Leitos em utilização	Total de leitos	Leitos em utilização
	10	05 02 em uso de VM	08 (isolamento)	06* 06 em uso de VM
	---	---	16 (clínicos)	06

*Dos pacientes Covid: 01 Ivinhema, 01 Itaporã, 02 Nova Andradina, 01 Caarapó e 01 Angélica.

Taxa de ocupação de leitos UTI - COVID

