



# BOLETIM MUNICIPAL CORONAVÍRUS

## CASOS COVID-19 Nova Andradina / MS

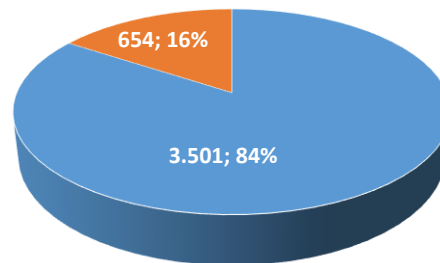
11 de Dezembro de 2020

| Casos notificados | Casos Descartados | Casos Confirmados | % Confirmados | Casos Curados | Casos positivos Em isolamento | Casos suspeitos  | Casos em monitoramento | Óbito |
|-------------------|-------------------|-------------------|---------------|---------------|-------------------------------|--|------------------------|-------|
| 4.155             | 3.397             | 696               | 16,8          | 636           | 43                            | 176  | 219                    | 17    |
|                   |                   |                   |               |               |                               | 62 – aguarda exame<br>114 – não se enquadra nos critérios para realização de exames, porém segue em isolamento |                        |       |

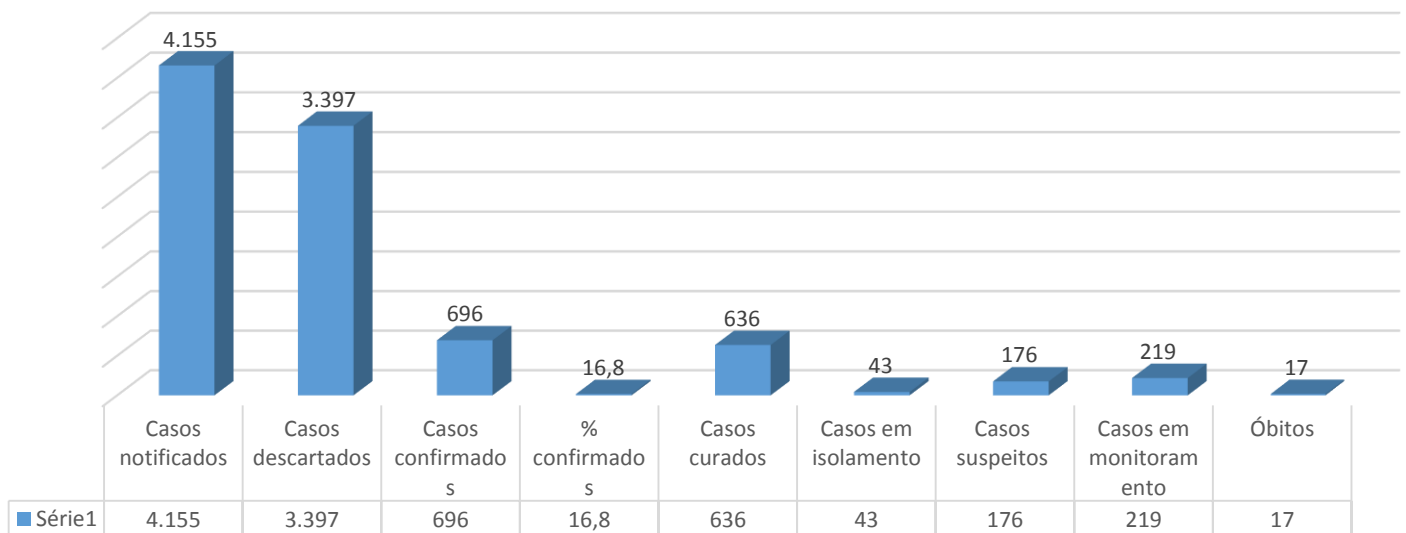
### NOVA CASA VERDE

| Casos Confirmados | Casos Curados | Casos positivos Em isolamento | Óbito |
|-------------------|---------------|-------------------------------|-------|
| 26                | 24            | 0                             | 02    |

### Quantidade de testes realizados por tipo de amostragem



■ TESTE RÁPIDO ■ SWAB

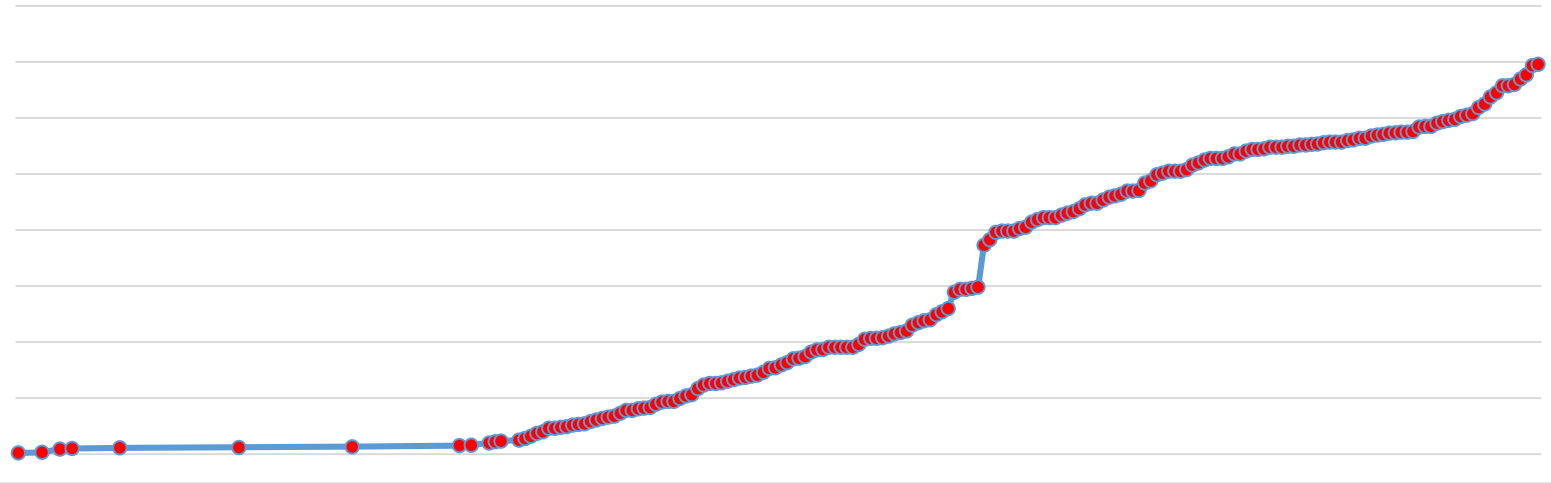




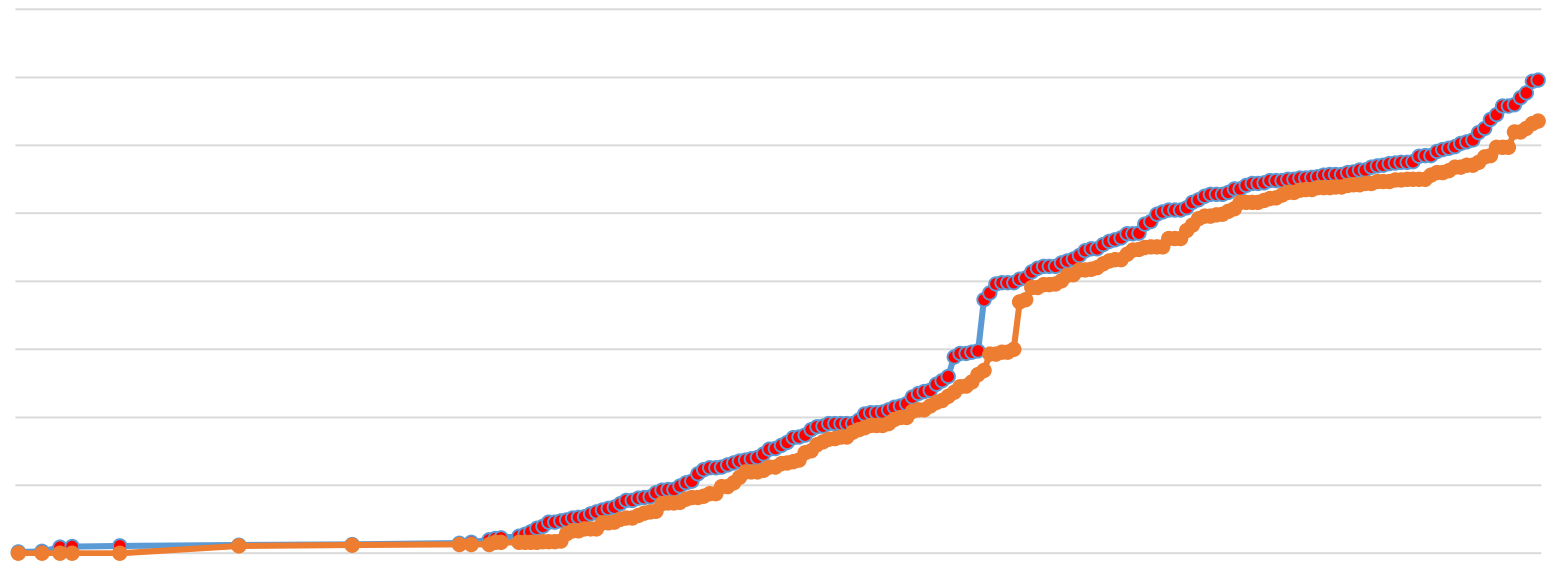
# BOLETIM MUNICIPAL CORONAVÍRUS

## EVOLUÇÃO DOS CASOS CONFIRMADOS COVID-19

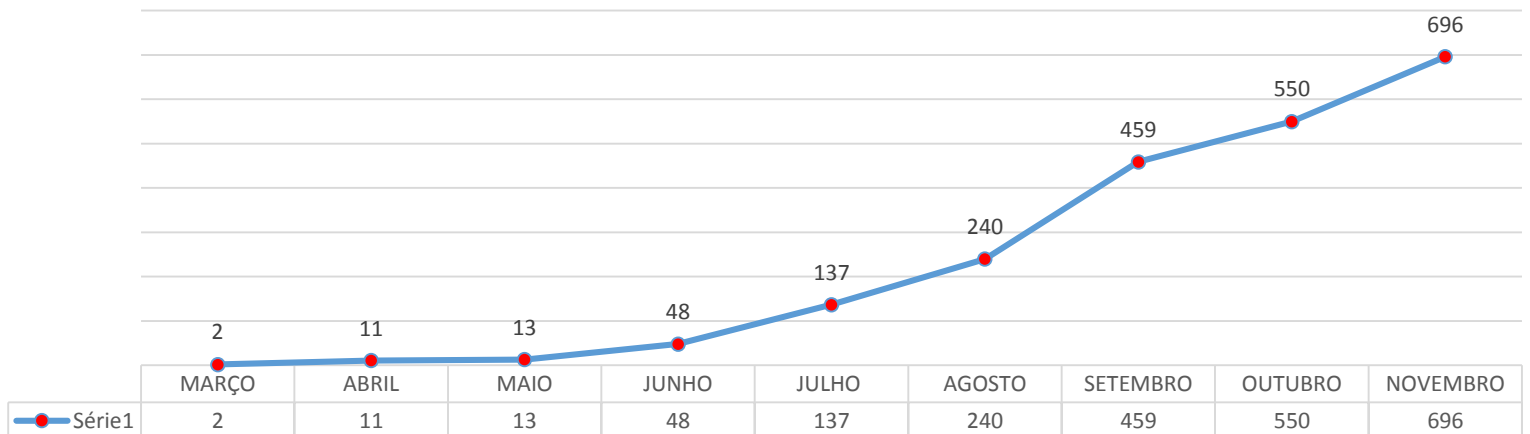
### Total de casos positivos



### Total de casos positivos x casos curados



### Evolução mensal de casos confirmados





# BOLETIM MUNICIPAL CORONAVÍRUS

## RELAÇÃO POR SEXO E IDADE – Casos confirmados

| Nº DO CASO | SEXO | IDADE |
|------------|------|-------|
| 1          | M    | 36    |
| 2          | F    | 47    |
| 3          | F    | 59    |
| 4          | M    | 47    |
| 5          | M    | 42    |
| 6          | F    | 28    |
| 7          | F    | 44    |
| 8          | F    | 59    |
| 9          | M    | 23    |
| 10         | F    | 23    |
| 11         | M    | 33    |
| 12         | M    | 72    |
| 13         | M    | 75    |
| 14         | M    | 33    |
| 15         | M    | 24    |
| 16         | F    | 33    |
| 17         | F    | 43    |
| 18         | M    | 32    |
| 19         | F    | 41    |
| 20         | F    | 22    |
| 21         | M    | 59    |
| 22         | F    | 55    |
| 23         | M    | 55    |
| 24         | M    | 42    |
| 25         | F    | 57    |
| 26         | M    | 26    |
| 27         | F    | 26    |
| 28         | F    | 57    |
| 29         | F    | 36    |
| 30         | F    | 59    |
| 31         | M    | 63    |
| 32         | F    | 52    |
| 33         | F    | 43    |
| 34         | F    | 64    |
| 35         | M    | 57    |
| 36         | M    | 63    |
| 37         | F    | 46    |
| 38         | F    | 85    |
| 39         | M    | 30    |
| 40         | M    | 34    |
| 41         | M    | 53    |
| 42         | M    | 16    |
| 43         | F    | 48    |



## BOLETIM MUNICIPAL CORONAVÍRUS

|    |   |               |
|----|---|---------------|
| 44 | F | 43            |
| 45 | M | 17            |
| 46 | F | 11            |
| 47 | M | 51            |
| 48 | M | 1 ano 5 meses |
| 49 | F | 32            |
| 50 | M | 69            |
| 51 | M | 38            |
| 52 | F | 40            |
| 53 | M | 67            |
| 54 | M | 46            |
| 55 | M | 44            |
| 56 | F | 32            |
| 57 | F | 29            |
| 58 | F | 31            |
| 59 | F | 77            |
| 60 | F | 25            |
| 61 | M | 38            |
| 62 | F | 42            |
| 63 | M | 18            |
| 64 | M | 21            |
| 65 | F | 32            |
| 66 | F | 72            |
| 67 | F | 49            |
| 68 | F | 43            |
| 69 | F | 34            |
| 70 | F | 27            |
| 71 | F | 40            |
| 72 | M | 52            |
| 73 | F | 58            |
| 74 | F | 77            |
| 75 | M | 70            |
| 76 | F | 03            |
| 77 | M | 07            |
| 78 | M | 52            |
| 79 | F | 44            |
| 80 | F | 1 ano 9 meses |
| 81 | M | 20            |
| 82 | F | 42            |
| 83 | F | 35            |
| 84 | F | 80            |
| 85 | M | 83            |
| 86 | F | 78            |
| 87 | M | 07            |
| 88 | F | 15            |
| 89 | F | 05            |
| 90 | F | 43            |
| 91 | M | 77            |
| 92 | F | 14            |



## BOLETIM MUNICIPAL CORONAVÍRUS

|            |          |           |
|------------|----------|-----------|
| 93         | F        | 47        |
| 94         | M        | 38        |
| 95         | M        | 59        |
| 96         | F        | 17        |
| 97         | M        | 62        |
| 98         | M        | 64        |
| 99         | F        | 63        |
| 100        | M        | 41        |
| 101        | F        | 20        |
| 102        | M        | 10        |
| 103        | M        | 22        |
| 104        | F        | 18        |
| 105        | M        | 54        |
| 106        | F        | 45        |
| 107        | F        | 23        |
| 108        | F        | 59        |
| 109        | F        | 40        |
| 110        | F        | 34        |
| 111        | F        | 40        |
| 112        | M        | 44        |
| 113        | F        | 23        |
| 114        | F        | 64        |
| 115        | M        | 32        |
| 116        | F        | 10        |
| 117        | F        | 53        |
| 118        | M        | 26        |
| 119        | F        | 39        |
| 120        | M        | 35        |
| 121        | F        | 61        |
| 122        | F        | 35        |
| 123        | F        | 10        |
| 124        | F        | 02        |
| 125        | M        | 34        |
| 126        | F        | 26        |
| 127        | F        | 59        |
| 128        | F        | 68        |
| 129        | F        | 37        |
| <b>130</b> | <b>F</b> | <b>66</b> |
| 131        | M        | 43        |
| 132        | F        | 36        |
| 133        | F        | 63        |
| 134        | F        | 76        |
| 135        | M        | 36        |
| 136        | M        | 9         |
| 137        | M        | 70        |
| 138        | F        | 43        |
| 139        | M        | 28        |
| 140        | M        | 47        |
| 141        | M        | 64        |



## BOLETIM MUNICIPAL CORONAVÍRUS

|     |   |    |
|-----|---|----|
| 142 | F | 45 |
| 143 | F | 26 |
| 144 | F | 38 |
| 145 | F | 39 |
| 146 | F | 48 |
| 147 | F | 40 |
| 148 | M | 42 |
| 149 | M | 47 |
| 150 | M | 57 |
| 151 | M | 56 |
| 152 | M | 70 |
| 153 | M | 42 |
| 154 | M | 43 |
| 155 | M | 44 |
| 156 | M | 43 |
| 157 | M | 35 |
| 158 | M | 51 |
| 159 | F | 51 |
| 160 | M | 39 |
| 161 | M | 54 |
| 162 | F | 52 |
| 163 | M | 42 |
| 164 | M | 34 |
| 165 | F | 53 |
| 166 | M | 40 |
| 167 | M | 9  |
| 168 | M | 40 |
| 169 | M | 55 |
| 170 | M | 25 |
| 171 | M | 35 |
| 172 | M | 34 |
| 173 | F | 23 |
| 174 | F | 36 |
| 175 | M | 64 |
| 176 | F | 13 |
| 177 | F | 57 |
| 178 | M | 27 |
| 179 | M | 22 |
| 180 | F | 41 |
| 181 | F | 29 |
| 182 | M | 14 |
| 183 | F | 46 |
| 184 | M | 35 |
| 185 | F | 39 |
| 186 | F | 25 |
| 187 | F | 47 |
| 188 | F | 55 |
| 189 | F | 29 |
| 190 | M | 30 |



## BOLETIM MUNICIPAL CORONAVÍRUS

|            |          |           |
|------------|----------|-----------|
| 191        | M        | 35        |
| 192        | F        | 34        |
| 193        | M        | 43        |
| 194        | M        | 82        |
| 195        | F        | 80        |
| 196        | M        | 55        |
| 197        | M        | 46        |
| 198        | M        | 7         |
| 199        | M        | 30        |
| 200        | F        | 25        |
| 201        | F        | 56        |
| 202        | M        | 30        |
| 203        | F        | 66        |
| 204        | M        | 38        |
| 205        | M        | 55        |
| 206        | M        | 46        |
| 207        | F        | 68        |
| 208        | F        | 37        |
| 209        | F        | 48        |
| 210        | F        | 29        |
| 211        | F        | 50        |
| 212        | F        | 40        |
| 213        | M        | 54        |
| 214        | M        | 11        |
| 215        | F        | 07        |
| <b>216</b> | <b>M</b> | <b>56</b> |
| 217        | F        | 42        |
| 218        | F        | 34        |
| 219        | M        | 31        |
| 220        | M        | 72        |
| 221        | M        | 44        |
| 222        | F        | 35        |
| 223        | F        | 79        |
| 224        | M        | 09        |
| 225        | M        | 45        |
| 226        | M        | 57        |
| 227        | M        | 55        |
| 228        | F        | 51        |
| 229        | M        | 51        |
| 230        | F        | 42        |
| 231        | M        | 28        |
| 232        | F        | 28        |
| 233        | F        | 32        |
| 234        | M        | 35        |
| 235        | F        | 74        |
| 236        | F        | 27        |
| 237        | F        | 20        |
| <b>238</b> | <b>F</b> | <b>71</b> |
| 239        | F        | 41        |



## BOLETIM MUNICIPAL CORONAVÍRUS

|     |   |    |
|-----|---|----|
| 240 | F | 28 |
| 241 | M | 34 |
| 242 | F | 53 |
| 243 | F | 28 |
| 244 | F | 29 |
| 245 | M | 27 |
| 246 | M | 55 |
| 247 | M | 21 |
| 248 | F | 72 |
| 249 | F | 49 |
| 250 | M | 36 |
| 251 | M | 31 |
| 252 | F | 38 |
| 253 | F | 52 |
| 254 | F | 37 |
| 255 | F | 27 |
| 256 | M | 32 |
| 257 | M | 43 |
| 258 | F | 54 |
| 259 | F | 61 |
| 260 | M | 72 |
| 261 | M | 24 |
| 262 | M | 32 |
| 263 | M | 38 |
| 264 | M | 29 |
| 265 | M | 46 |
| 266 | M | 41 |
| 267 | M | 41 |
| 268 | M | 55 |
| 269 | M | 31 |
| 270 | M | 54 |
| 271 | M | 50 |
| 272 | M | 48 |
| 273 | M | 28 |
| 274 | M | 37 |
| 275 | M | 44 |
| 276 | M | 32 |
| 277 | M | 64 |
| 278 | F | 30 |
| 279 | M | 18 |
| 280 | F | 34 |
| 281 | F | 43 |
| 282 | F | 59 |
| 283 | F | 41 |
| 284 | M | 47 |
| 285 | M | 24 |
| 286 | M | 47 |
| 287 | F | 26 |
| 288 | M | 74 |





## BOLETIM MUNICIPAL CORONAVÍRUS

|            |          |           |
|------------|----------|-----------|
| <b>289</b> | <b>M</b> | <b>43</b> |
| 290        | M        | 39        |
| 291        | M        | 30        |
| 292        | M        | 21        |
| 293        | M        | 16        |
| 294        | M        | 48        |
| 295        | F        | 69        |
| 296        | F        | 43        |
| 297        | F        | 68        |
| 298        | F        | 28        |
| 299        | M        | 38        |
| 300        | M        | 53        |
| 301        | M        | 29        |
| 302        | M        | 34        |
| 303        | M        | 26        |
| 304        | M        | 21        |
| 305        | M        | 24        |
| 306        | M        | 22        |
| 307        | M        | 34        |
| 308        | M        | 37        |
| 309        | M        | 24        |
| 310        | M        | 63        |
| 311        | M        | 37        |
| 312        | M        | 33        |
| 313        | M        | 39        |
| 314        | M        | 33        |
| 315        | M        | 38        |
| 316        | M        | 28        |
| 317        | M        | 32        |
| 318        | M        | 26        |
| 319        | M        | 24        |
| 320        | M        | 24        |
| 321        | M        | 23        |
| 322        | M        | 27        |
| 323        | M        | 37        |
| 324        | M        | 28        |
| 325        | M        | 37        |
| 326        | M        | 22        |
| 327        | M        | 45        |
| 328        | M        | 23        |
| 329        | M        | 49        |
| 330        | M        | 27        |
| 331        | M        | 19        |
| 332        | M        | 37        |
| 333        | M        | 39        |
| 334        | M        | 30        |
| 335        | M        | 20        |
| 336        | M        | 29        |
| 337        | M        | 22        |



## BOLETIM MUNICIPAL CORONAVÍRUS

|     |   |    |
|-----|---|----|
| 338 | M | 29 |
| 339 | M | 40 |
| 340 | M | 35 |
| 341 | M | 28 |
| 342 | M | 21 |
| 343 | M | 53 |
| 344 | M | 34 |
| 345 | M | 31 |
| 346 | M | 37 |
| 347 | M | 41 |
| 348 | M | 38 |
| 349 | M | 35 |
| 350 | M | 22 |
| 351 | M | 29 |
| 352 | M | 41 |
| 353 | M | 32 |
| 354 | M | 37 |
| 355 | M | 22 |
| 356 | M | 21 |
| 357 | M | 55 |
| 358 | M | 42 |
| 359 | M | 23 |
| 360 | M | 23 |
| 361 | M | 49 |
| 362 | M | 34 |
| 363 | F | 37 |
| 364 | F | 35 |
| 365 | M | 34 |
| 366 | M | 21 |
| 367 | M | 21 |
| 368 | M | 34 |
| 369 | M | 37 |
| 370 | M | 43 |
| 371 | M | 77 |
| 372 | F | 48 |
| 373 | M | 54 |
| 374 | M | 05 |
| 375 | F | 51 |
| 376 | M | 62 |
| 377 | M | 38 |
| 378 | F | 76 |
| 379 | F | 33 |
| 380 | F | 24 |
| 381 | F | 74 |
| 382 | F | 30 |
| 383 | F | 52 |
| 384 | M | 71 |
| 385 | M | 38 |
| 386 | M | 34 |



## BOLETIM MUNICIPAL CORONAVÍRUS

|     |   |    |
|-----|---|----|
| 387 | M | 52 |
| 388 | M | 42 |
| 389 | M | 40 |
| 390 | M | 52 |
| 391 | M | 44 |
| 392 | M | 43 |
| 393 | M | 60 |
| 394 | M | 52 |
| 395 | F | 39 |
| 396 | M | 27 |
| 397 | F | 32 |
| 398 | F | 65 |
| 399 | M | 70 |
| 400 | F | 41 |
| 401 | M | 30 |
| 402 | M | 59 |
| 403 | F | 23 |
| 404 | F | 02 |
| 405 | F | 53 |
| 406 | F | 41 |
| 407 | M | 31 |
| 408 | M | 23 |
| 409 | F | 45 |
| 410 | M | 35 |
| 411 | F | 25 |
| 412 | M | 28 |
| 413 | F | 63 |
| 414 | M | 43 |
| 415 | F | 39 |
| 416 | F | 37 |
| 417 | F | 48 |
| 418 | M | 15 |
| 419 | M | 58 |
| 420 | F | 34 |
| 421 | F | 03 |
| 422 | F | 55 |
| 423 | F | 21 |
| 424 | M | 50 |
| 425 | F | 38 |
| 426 | F | 44 |
| 427 | M | 11 |
| 428 | M | 74 |
| 429 | M | 53 |
| 430 | F | 32 |
| 431 | M | 26 |
| 432 | M | 43 |
| 433 | F | 47 |
| 434 | F | 56 |
| 435 | F | 46 |



## BOLETIM MUNICIPAL CORONAVÍRUS

|            |          |           |
|------------|----------|-----------|
| 436        | M        | 20        |
| 437        | F        | 98        |
| <b>438</b> | <b>F</b> | <b>73</b> |
| 439        | M        | 25        |
| 440        | F        | 19        |
| 441        | M        | 33        |
| 442        | M        | 58        |
| 443        | F        | 02        |
| 444        | M        | 47        |
| 445        | M        | 41        |
| 446        | F        | 38        |
| 447        | F        | 40        |
| 448        | F        | 41        |
| 449        | F        | 63        |
| 450        | F        | 21        |
| 451        | F        | 42        |
| 452        | F        | 54        |
| 453        | F        | 41        |
| 454        | F        | 43        |
| 455        | F        | 70        |
| 456        | M        | 48        |
| 457        | F        | 50        |
| 458        | F        | 50        |
| 459        | F        | 35        |
| 460        | M        | 36        |
| 461        | M        | 49        |
| 462        | M        | 45        |
| <b>463</b> | <b>M</b> | <b>51</b> |
| 464        | M        | 40        |
| 465        | M        | 58        |
| 466        | M        | 21        |
| 467        | F        | 32        |
| 468        | M        | 06        |
| 469        | F        | 25        |
| 470        | F        | 23        |
| 471        | M        | 64        |
| 472        | <b>M</b> | <b>38</b> |
| 473        | M        | 56        |
| 474        | F        | 05        |
| 475        | M        | 26        |
| 476        | M        | 29        |
| 477        | M        | 32        |
| 478        | F        | 36        |
| 479        | M        | 50        |
| 480        | F        | 31        |
| 481        | F        | 23        |
| 482        | F        | 38        |
| 483        | M        | 57        |
| 484        | M        | 41        |



## BOLETIM MUNICIPAL CORONAVÍRUS

|     |   |    |
|-----|---|----|
| 485 | M | 54 |
| 486 | F | 56 |
| 487 | M | 63 |
| 488 | M | 62 |
| 489 | M | 23 |
| 490 | M | 41 |
| 491 | M | 46 |
| 492 | F | 42 |
| 493 | F | 45 |
| 494 | M | 26 |
| 495 | M | 36 |
| 496 | M | 24 |
| 497 | F | 46 |
| 498 | M | 40 |
| 499 | M | 58 |
| 500 | M | 29 |
| 501 | M | 52 |
| 502 | M | 29 |
| 503 | M | 42 |
| 504 | M | 25 |
| 505 | M | 61 |
| 506 | M | 47 |
| 507 | M | 16 |
| 508 | F | 42 |
| 509 | F | 39 |
| 510 | F | 27 |
| 511 | F | 36 |
| 512 | F | 55 |
| 513 | M | 59 |
| 514 | M | 58 |
| 515 | M | 09 |
| 516 | M | 29 |
| 517 | M | 51 |
| 518 | M | 29 |
| 519 | F | 36 |
| 520 | M | 56 |
| 521 | M | 41 |
| 522 | M | 30 |
| 523 | M | 34 |
| 524 | F | 54 |
| 525 | M | 58 |
| 526 | M | 76 |
| 527 | F | 20 |
| 528 | F | 36 |
| 529 | M | 50 |
| 530 | M | 37 |
| 531 | M | 32 |
| 532 | F | 22 |
| 533 | M | 43 |



## BOLETIM MUNICIPAL CORONAVÍRUS

|     |   |    |
|-----|---|----|
| 534 | F | 27 |
| 535 | F | 23 |
| 536 | F | 23 |
| 537 | F | 44 |
| 538 | F | 29 |
| 539 | F | 20 |
| 540 | F | 32 |
| 541 | M | 34 |
| 542 | F | 36 |
| 543 | F | 36 |
| 544 | F | 59 |
| 545 | M | 39 |
| 546 | F | 23 |
| 547 | M | 24 |
| 548 | M | 33 |
| 549 | F | 52 |
| 550 | F | 79 |
| 551 | M | 64 |
| 552 | F | 24 |
| 553 | M | 33 |
| 554 | M | 31 |
| 555 | F | 56 |
| 556 | F | 06 |
| 557 | M | 69 |
| 558 | F | 36 |
| 559 | F | 34 |
| 560 | F | 43 |
| 561 | F | 76 |
| 562 | M | 37 |
| 563 | F | 05 |
| 564 | M | 67 |
| 565 | M | 38 |
| 566 | F | 31 |
| 567 | F | 15 |
| 568 | M | 64 |
| 569 | F | 65 |
| 570 | M | 51 |
| 571 | F | 39 |
| 572 | F | 66 |
| 573 | F | 61 |
| 574 | F | 27 |
| 575 | M | 56 |
| 576 | F | 29 |
| 577 | M | 23 |
| 578 | M | 31 |
| 579 | F | 77 |
| 580 | M | 44 |
| 581 | M | 51 |
| 582 | M | 16 |



## BOLETIM MUNICIPAL CORONAVÍRUS

|     |   |          |
|-----|---|----------|
| 583 | M | 67       |
| 584 | F | 66       |
| 585 | F | 50       |
| 586 | F | 43       |
| 587 | M | 41       |
| 588 | M | 64       |
| 589 | M | 48       |
| 590 | M | 30       |
| 591 | M | 24       |
| 592 | M | 71       |
| 593 | F | 26       |
| 594 | F | 68       |
| 595 | M | 70       |
| 596 | F | 68       |
| 597 | M | 33       |
| 598 | F | 37       |
| 599 | F | 31       |
| 600 | F | 43       |
| 601 | M | 40       |
| 602 | F | 26       |
| 603 | M | 21       |
| 604 | F | 48       |
| 605 | F | 39       |
| 607 | M | 02       |
| 608 | F | 41       |
| 609 | M | 03 meses |
| 610 | F | 34       |
| 611 | F | 03 meses |
| 612 | F | 35       |
| 613 | F | 37       |
| 614 | F | 70       |
| 615 | F | 44       |
| 616 | M | 46       |
| 617 | F | 34       |
| 618 | M | 14       |
| 619 | M | 07 meses |
| 620 | M | 39       |
| 621 | M | 54       |
| 622 | F | 79       |
| 623 | F | 44       |
| 624 | F | 51       |
| 625 | M | 54       |
| 626 | F | 26       |
| 627 | F | 45       |
| 628 | M | 47       |
| 629 | F | 18       |
| 630 | M | 39       |
| 631 | F | 34       |
| 632 | M | 53       |



## BOLETIM MUNICIPAL CORONAVÍRUS

|            |          |           |
|------------|----------|-----------|
| 633        | M        | 29        |
| 634        | M        | 42        |
| 635        | F        | 22        |
| 636        | F        | 38        |
| 637        | F        | 28        |
| 638        | F        | 22        |
| 639        | M        | 53        |
| 640        | M        | 41        |
| 641        | M        | 55        |
| 642        | F        | 41        |
| 643        | M        | 52        |
| 644        | M        | 41        |
| 645        | F        | 32        |
| <b>646</b> | <b>M</b> | <b>89</b> |
| 647        | F        | 58        |
| 648        | F        | 43        |
| 649        | F        | 30        |
| 650        | F        | 42        |
| 651        | M        | 64        |
| 652        | F        | 01        |
| 653        | M        | 27        |
| 654        | F        | 15        |
| 655        | F        | 27        |
| 656        | M        | 26        |
| 657        | F        | 30        |
| 658        | F        | 19        |
| 659        | M        | 57        |
| 660        | F        | 63        |
| 661        | M        | 67        |
| 662        | F        | 29        |
| 663        | F        | 30        |
| 664        | F        | 52        |
| 665        | M        | 47        |
| 666        | F        | 66        |
| 667        | M        | 60        |
| 668        | F        | 64        |
| 669        | F        | 44        |
| 670        | M        | 65        |
| 671        | F        | 41        |
| 672        | F        | 63        |
| 673        | F        | 83        |
| 674        | M        | 34        |
| 675        | F        | 52        |
| 676        | M        | 42        |
| 677        | F        | 40        |
| 678        | F        | 52        |
| 679        | M        | 38        |
| 680        | M        | 63        |
| 681        | F        | 30        |

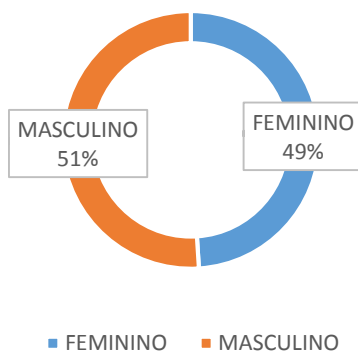




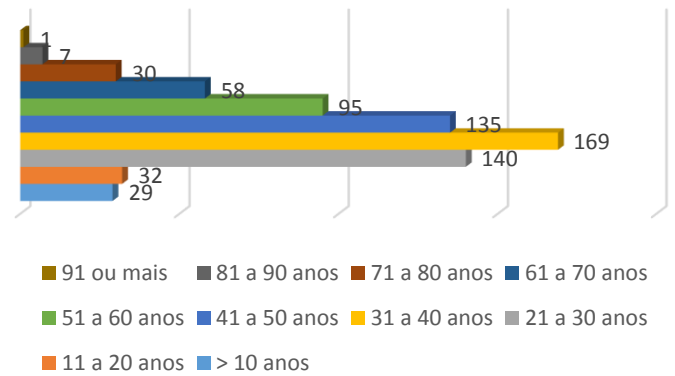
# BOLETIM MUNICIPAL CORONAVÍRUS

|     |   |    |
|-----|---|----|
| 682 | M | 29 |
| 683 | F | 31 |
| 684 | M | 27 |
| 685 | F | 46 |
| 686 | F | 84 |
| 687 | F | 37 |
| 688 | F | 30 |
| 689 | F | 30 |
| 690 | F | 49 |
| 691 | F | 36 |
| 692 | F | 31 |
| 693 | M | 55 |
| 694 | F | 28 |
| 695 | m | 62 |
| 696 | F | 40 |

## Confirmados x Sexo



## Casos confirmados x idade





# BOLETIM MUNICIPAL CORONAVÍRUS

## ÓBITOS

| SEXO      | IDADE | DATA DA NOTIFICAÇÃO | DATA DO ÓBITO | COMORBIDADES   |
|-----------|-------|---------------------|---------------|--|
| Feminino  | 46    | 23/06/2020          | 25/06/2020    | Diabetes, DRC  |
| Feminino  | 85    | 23/06/2020          | 02/07/2020    | Diabetes   |
| Feminino  | 72    | 10/07/2020          | 16/07/2020    | HAS  |
| Feminino  | 77    | 09/07/2020          | 22/07/2020    | HAS  |
| Feminino  | 78    | 15/07/2020          | 27/07/2020    | HAS, Diabetes  |
| Feminino  | 66    | 28/07/2020          | 02/08/2020    | -----  |
| Masculino | 55    | 31/07/2020          | 11/08/2020    | DRC (transplantado)                                      |
| Masculino | 56    |                     | 31/08/2020    | -----  |
| Feminino  | 72    | 01/09/2020          | 26/08/2020    | AVC, Doença cardiovascular, Doença Neurológica, Diabetes |
| Masculino | 43    | 04/09/2020          | 05/09/2020    | Obesidade  |
| Feminino  | 71    | 27/08/2020          | 13/02/2020    | -----  |
| Feminino  | 73    | 22/09/2020          | 25/09/2020    | HAS  |
| Masculino | 58    | 16/09/2020          | 05/10/2020    | Doença cardiovascular                                    |
| Masculino | 51    |                     | 09/10/2020    | -----  |
| Masculino | 50    | 07/10/2020          | 19/10/2020    | Psiquiátrico   |
| Masculino | 56    | 15/11/2020          | 17/11/2020    | Doença cardiovascular, obesidade, asma                   |
| Feminino  | 76    | 09/11/2020          | 28/11/2020    | HAS  |

## OCUPAÇÃO DE LEITOS HOSPITALARES

| HOSP. REGIONAL | UTI GERAL       |                       | ISOLAMENTO / UTI COVID-19 |                        |
|----------------|-----------------|-----------------------|---------------------------|------------------------|
|                | Total de leitos | Leitos em utilização  | Total de leitos           | Leitos em utilização   |
|                | 10              | 05<br>01 em uso de VM | 08<br>(isolamento)        | 08*<br>07 em uso de VM |
|                | ---             | ---                   | 16 (clínicos)             | 03                     |

\*Dos pacientes Covid: 01 Anaurilândia, 01 Ivinhema, 01 Itaporã, 03 Nova Andradina, 01 Caarapó e 01 Angélica.

## Taxa de ocupação de leitos UTI - COVID

