



BOLETIM MUNICIPAL CORONAVÍRUS

CASOS COVID-19 Nova Andradina / MS

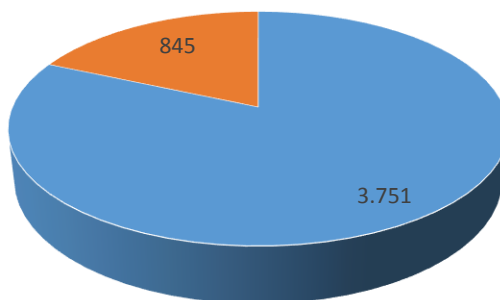
02 de Janeiro de 2021

Casos notificados	Casos Confirmados	% Confirmados	Casos Curados	Casos positivos Em isolamento	Casos suspeitos	Casos em monitoramento	Óbito
4.596	861	18,7%	796	45	110	164	20
<p>42 – aguarda exame 68 – não se enquadra nos critérios para realização de exames, porém segue em isolamento</p>							

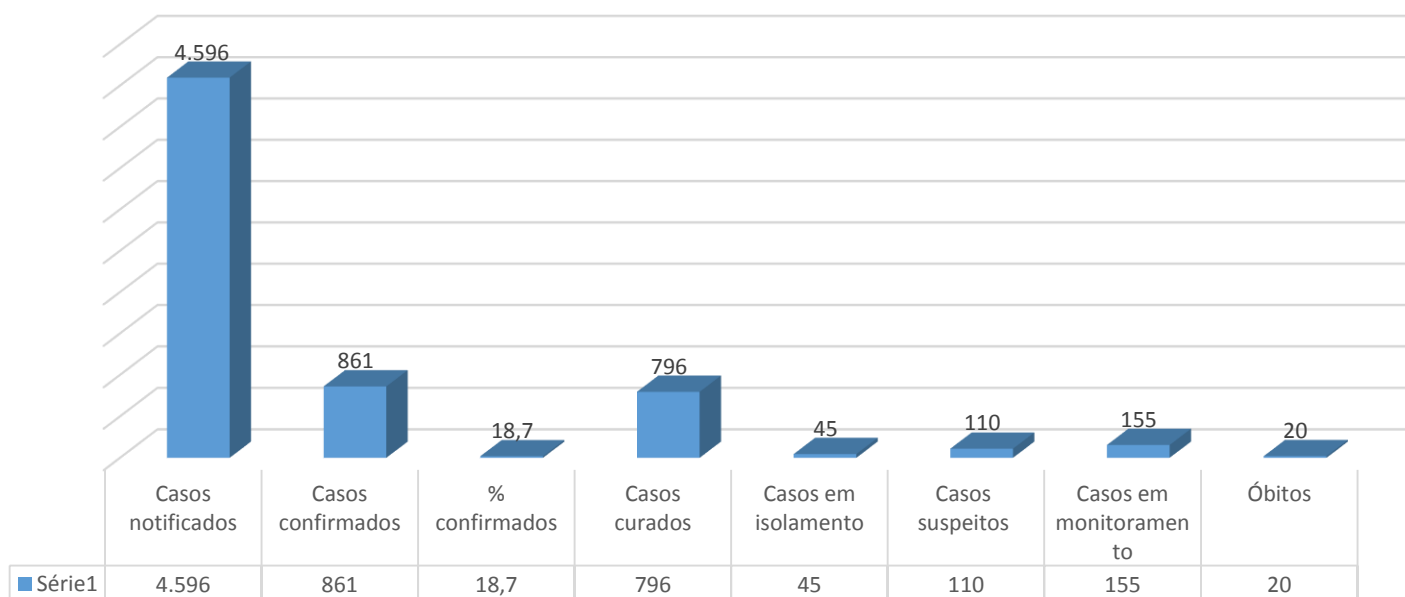
NOVA CASA VERDE

Casos Confirmados	Casos Curados	Casos positivos Em isolamento	Óbito
29	27	0	02

Quantidade de testes realizados por tipo de amostragem



■ TESTE RÁPIDO ■ SWAB

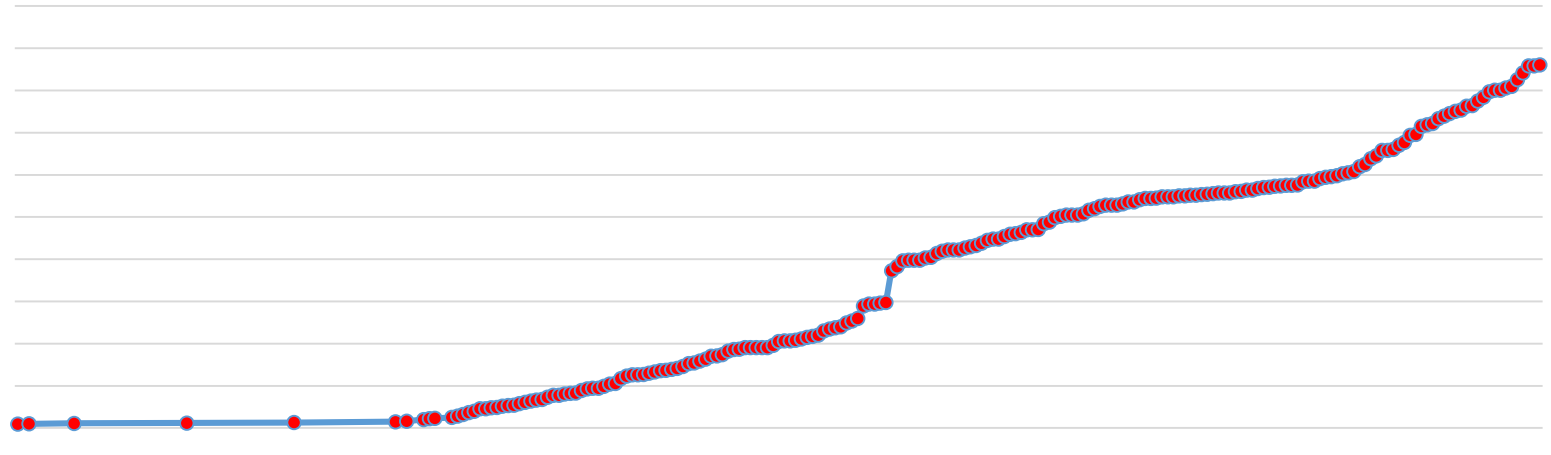




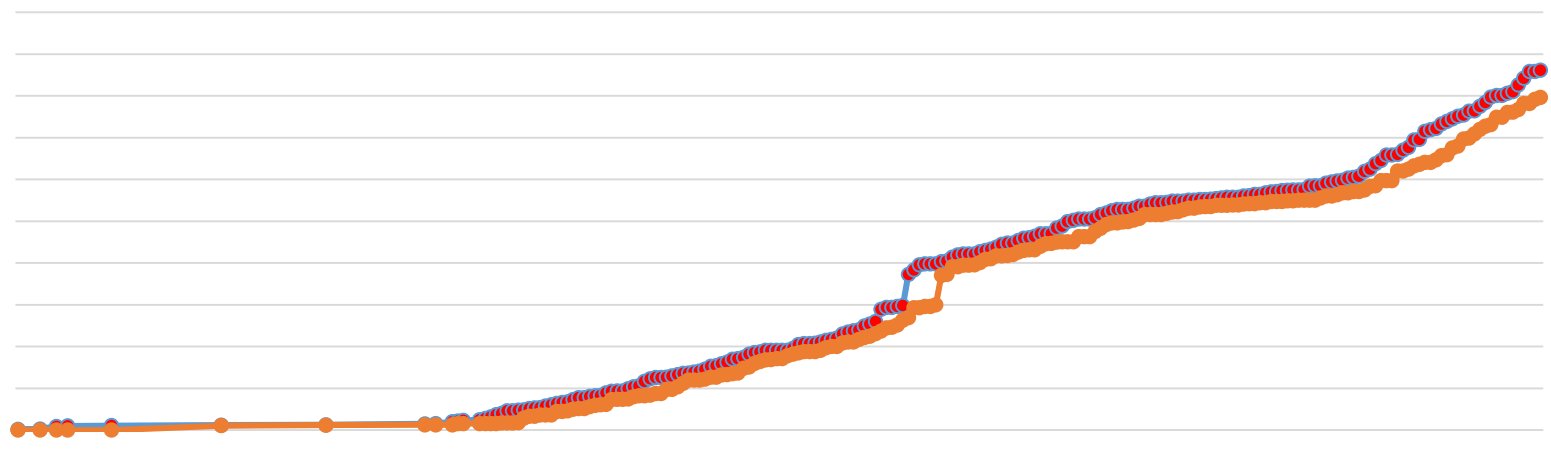
BOLETIM MUNICIPAL CORONAVÍRUS

EVOLUÇÃO DOS CASOS CONFIRMADOS COVID-19

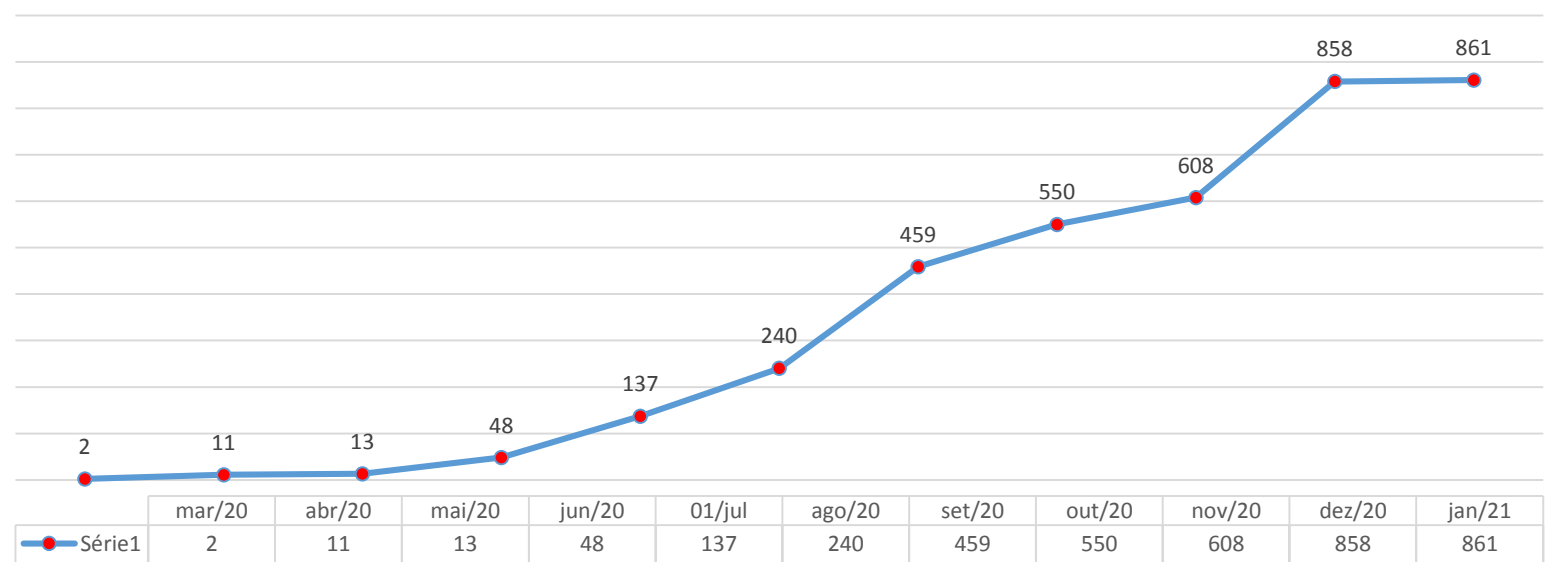
Total de casos positivos



Total de casos positivos x casos curados



Evolução mensal de casos confirmados





BOLETIM MUNICIPAL CORONAVÍRUS

RELAÇÃO POR SEXO E IDADE – Casos confirmados

Nº DO CASO	SEXO	IDADE
1	M	36
2	F	47
3	F	59
4	M	47
5	M	42
6	F	28
7	F	44
8	F	59
9	M	23
10	F	23
11	M	33
12	M	72
13	M	75
14	M	33
15	M	24
16	F	33
17	F	43
18	M	32
19	F	41
20	F	22
21	M	59
22	F	55
23	M	55
24	M	42
25	F	57
26	M	26
27	F	26
28	F	57
29	F	36
30	F	59
31	M	63
32	F	52
33	F	43
34	F	64
35	M	57
36	M	63
37	F	46
38	F	85
39	M	30
40	M	34
41	M	53
42	M	16
43	F	48
44	F	43
45	M	17



BOLETIM MUNICIPAL CORONAVÍRUS

46	F	11
47	M	51
48	M	1 ano 5 meses
49	F	32
50	M	69
51	M	38
52	F	40
53	M	67
54	M	46
55	M	44
56	F	32
57	F	29
58	F	31
59	F	77
60	F	25
61	M	38
62	F	42
63	M	18
64	M	21
65	F	32
66	F	72
67	F	49
68	F	43
69	F	34
70	F	27
71	F	40
72	M	52
73	F	58
74	F	77
75	M	70
76	F	03
77	M	07
78	M	52
79	F	44
80	F	1 ano 9 meses
81	M	20
82	F	42
83	F	35
84	F	80
85	M	83
86	F	78
87	M	07
88	F	15
89	F	05
90	F	43
91	M	77
92	F	14
93	F	47
94	M	38



BOLETIM MUNICIPAL CORONAVÍRUS

95	M	59
96	F	17
97	M	62
98	M	64
99	F	63
100	M	41
101	F	20
102	M	10
103	M	22
104	F	18
105	M	54
106	F	45
107	F	23
108	F	59
109	F	40
110	F	34
111	F	40
112	M	44
113	F	23
114	F	64
115	M	32
116	F	10
117	F	53
118	M	26
119	F	39
120	M	35
121	F	61
122	F	35
123	F	10
124	F	02
125	M	34
126	F	26
127	F	59
128	F	68
129	F	37
130	F	66
131	M	43
132	F	36
133	F	63
134	F	76
135	M	36
136	M	9
137	M	70
138	F	43
139	M	28
140	M	47
141	M	64
142	F	45
143	F	26



BOLETIM MUNICIPAL CORONAVÍRUS

144	F	38
145	F	39
146	F	48
147	F	40
148	M	42
149	M	47
150	M	57
151	M	56
152	M	70
153	M	42
154	M	43
155	M	44
156	M	43
157	M	35
158	M	51
159	F	51
160	M	39
161	M	54
162	F	52
163	M	42
164	M	34
165	F	53
166	M	40
167	M	9
168	M	40
169	M	55
170	M	25
171	M	35
172	M	34
173	F	23
174	F	36
175	M	64
176	F	13
177	F	57
178	M	27
179	M	22
180	F	41
181	F	29
182	M	14
183	F	46
184	M	35
185	F	39
186	F	25
187	F	47
188	F	55
189	F	29
190	M	30
191	M	35
192	F	34



BOLETIM MUNICIPAL CORONAVÍRUS

193	M	43
194	M	82
195	F	80
196	M	55
197	M	46
198	M	7
199	M	30
200	F	25
201	F	56
202	M	30
203	F	66
204	M	38
205	M	55
206	M	46
207	F	68
208	F	37
209	F	48
210	F	29
211	F	50
212	F	40
213	M	54
214	M	11
215	F	07
216	M	56
217	F	42
218	F	34
219	M	31
220	M	72
221	M	44
222	F	35
223	F	79
224	M	09
225	M	45
226	M	57
227	M	55
228	F	51
229	M	51
230	F	42
231	M	28
232	F	28
233	F	32
234	M	35
235	F	74
236	F	27
237	F	20
238	F	71
239	F	41
240	F	28
241	M	34



BOLETIM MUNICIPAL CORONAVÍRUS

242	F	53
243	F	28
244	F	29
245	M	27
246	M	55
247	M	21
248	F	72
249	F	49
250	M	36
251	M	31
252	F	38
253	F	52
254	F	37
255	F	27
256	M	32
257	M	43
258	F	54
259	F	61
260	M	72
261	M	24
262	M	32
263	M	38
264	M	29
265	M	46
266	M	41
267	M	41
268	M	55
269	M	31
270	M	54
271	M	50
272	M	48
273	M	28
274	M	37
275	M	44
276	M	32
277	M	64
278	F	30
279	M	18
280	F	34
281	F	43
282	F	59
283	F	41
284	M	47
285	M	24
286	M	47
287	F	26
288	M	74
289	M	43
290	M	39



BOLETIM MUNICIPAL CORONAVÍRUS

291	M	30
292	M	21
293	M	16
294	M	48
295	F	69
296	F	43
297	F	68
298	F	28
299	M	38
300	M	53
301	M	29
302	M	34
303	M	26
304	M	21
305	M	24
306	M	22
307	M	34
308	M	37
309	M	24
310	M	63
311	M	37
312	M	33
313	M	39
314	M	33
315	M	38
316	M	28
317	M	32
318	M	26
319	M	24
320	M	24
321	M	23
322	M	27
323	M	37
324	M	28
325	M	37
326	M	22
327	M	45
328	M	23
329	M	49
330	M	27
331	M	19
332	M	37
333	M	39
334	M	30
335	M	20
336	M	29
337	M	22
338	M	29
339	M	40



BOLETIM MUNICIPAL CORONAVÍRUS

340	M	35
341	M	28
342	M	21
343	M	53
344	M	34
345	M	31
346	M	37
347	M	41
348	M	38
349	M	35
350	M	22
351	M	29
352	M	41
353	M	32
354	M	37
355	M	22
356	M	21
357	M	55
358	M	42
359	M	23
360	M	23
361	M	49
362	M	34
363	F	37
364	F	35
365	M	34
366	M	21
367	M	21
368	M	34
369	M	37
370	M	43
371	M	77
372	F	48
373	M	54
374	M	05
375	F	51
376	M	62
377	M	38
378	F	76
379	F	33
380	F	24
381	F	74
382	F	30
383	F	52
384	M	71
385	M	38
386	M	34
387	M	52
388	M	42



BOLETIM MUNICIPAL CORONAVÍRUS

389	M	40
390	M	52
391	M	44
392	M	43
393	M	60
394	M	52
395	F	39
396	M	27
397	F	32
398	F	65
399	M	70
400	F	41
401	M	30
402	M	59
403	F	23
404	F	02
405	F	53
406	F	41
407	M	31
408	M	23
409	F	45
410	M	35
411	F	25
412	M	28
413	F	63
414	M	43
415	F	39
416	F	37
417	F	48
418	M	15
419	M	58
420	F	34
421	F	03
422	F	55
423	F	21
424	M	50
425	F	38
426	F	44
427	M	11
428	M	74
429	M	53
430	F	32
431	M	26
432	M	43
433	F	47
434	F	56
435	F	46
436	M	20
437	F	98



BOLETIM MUNICIPAL CORONAVÍRUS

438	F	73
439	M	25
440	F	19
441	M	33
442	M	58
443	F	02
444	M	47
445	M	41
446	F	38
447	F	40
448	F	41
449	F	63
450	F	21
451	F	42
452	F	54
453	F	41
454	F	43
455	F	70
456	M	48
457	F	50
458	F	50
459	F	35
460	M	36
461	M	49
462	M	45
463	M	51
464	M	40
465	M	58
466	M	21
467	F	32
468	M	06
469	F	25
470	F	23
471	M	64
472	M	38
473	M	56
474	F	05
475	M	26
476	M	29
477	M	32
478	F	36
479	M	50
480	F	31
481	F	23
482	F	38
483	M	57
484	M	41
485	M	54
486	F	56



BOLETIM MUNICIPAL CORONAVÍRUS

487	M	63
488	M	62
489	M	23
490	M	41
491	M	46
492	F	42
493	F	45
494	M	26
495	M	36
496	M	24
497	F	46
498	M	40
499	M	58
500	M	29
501	M	52
502	M	29
503	M	42
504	M	25
505	M	61
506	M	47
507	M	16
508	F	42
509	F	39
510	F	27
511	F	36
512	F	55
513	M	59
514	M	58
515	M	09
516	M	29
517	M	51
518	M	29
519	F	36
520	M	56
521	M	41
522	M	30
523	M	34
524	F	54
525	M	58
526	M	76
527	F	20
528	F	36
529	M	50
530	M	37
531	M	32
532	F	22
533	M	43
534	F	27
535	F	23



BOLETIM MUNICIPAL CORONAVÍRUS

536	F	23
537	F	44
538	F	29
539	F	20
540	F	32
541	M	34
542	F	36
543	F	36
544	F	59
545	M	39
546	F	23
547	M	24
548	M	33
549	F	52
550	F	79
551	M	64
552	F	24
553	M	33
554	M	31
555	F	56
556	F	06
557	M	69
558	F	36
559	F	34
560	F	43
561	F	76
562	M	37
563	F	05
564	M	67
565	M	38
566	F	31
567	F	15
568	M	64
569	F	65
570	M	51
571	F	39
572	F	66
573	F	61
574	F	27
575	M	56
576	F	29
577	M	23
578	M	31
579	F	77
580	M	44
581	M	51
582	M	16
583	M	67
584	F	66



BOLETIM MUNICIPAL CORONAVÍRUS

585	F	50
586	F	43
587	M	41
588	M	64
589	M	48
590	M	30
591	M	24
592	M	71
593	F	26
594	F	68
595	M	70
596	F	68
597	M	33
598	F	37
599	F	31
600	F	43
601	M	40
602	F	26
603	M	21
604	F	48
605	F	39
607	M	02
608	F	41
609	M	03 meses
610	F	34
611	F	03 meses
612	F	35
613	F	37
614	F	70
615	F	44
616	M	46
617	F	34
618	M	14
619	M	07 meses
620	M	39
621	M	54
622	F	79
623	F	44
624	F	51
625	M	54
626	F	26
627	F	45
628	M	47
629	F	18
630	M	39
631	F	34
632	M	53
633	M	29
634	M	42



BOLETIM MUNICIPAL CORONAVÍRUS

635	F	22
636	F	38
637	F	28
638	F	22
639	M	53
640	M	41
641	M	55
642	F	41
643	M	52
644	M	41
645	F	32
646	M	89
647	F	58
648	F	43
649	F	30
650	F	42
651	M	64
652	F	01
653	M	27
654	F	15
655	F	27
656	M	26
657	F	30
658	F	19
659	M	57
660	F	63
661	M	67
662	F	29
663	F	30
664	F	52
665	M	47
666	F	66
667	M	60
668	F	64
669	F	44
670	M	65
671	F	41
672	F	63
673	F	83
674	M	34
675	F	52
676	M	42
677	F	40
678	F	52
679	M	38
680	M	63
681	F	30
682	M	29
683	F	31



BOLETIM MUNICIPAL CORONAVÍRUS

684	M	27
685	F	46
686	F	84
687	F	37
688	F	30
689	F	30
690	F	49
691	F	36
692	F	31
693	M	55
694	F	28
695	M	62
696	F	40
697	F	52
698	M	54
699	F	35
700	F	41
701	F	33
702	F	35
703	M	39
704	F	34
705	F	93
706	M	28
707	F	Aguardando dados
708	M	30
709	F	37
710	M	27
711	F	28
712	F	48
713	M	42
714	M	64
715	M	79
716	M	70
717	M	54
718	F	26
719	F	69
720	F	17
721	M	57
722	F	55
723	F	42
724	M	62
725	M	40
726	M	54
727	F	62
728	F	24
729	M	64
730	M	Aguardando dados
731	M	32
732	M	27



BOLETIM MUNICIPAL CORONAVÍRUS

733	M	Aguardando dados
734	F	42
735	F	30
736	F	49
737	F	69
738	F	29
739	F	34
740	M	35
741	M	58
742	F	54
743	F	37
744	F	20
745	M	54
746	M	18
747	F	67
748	M	22
749	M	26
750	F	73
751	M	34
752	F	36
753	M	43
754	F	59
755	F	37
756	M	26
757	F	32
758	F	27
759	F	28
760	M	46
761	F	36
762	M	35
763	F	57
764	F	35
765	M	52
766	F	37
767	M	81
768	M	51
769	F	41
770	M	33
771	F	41
772	M	49
773	M	36
774	M	25
775	M	52
776	M	
777	F	39
778	M	33
779	F	28
780	M	45
781	F	72



BOLETIM MUNICIPAL CORONAVÍRUS

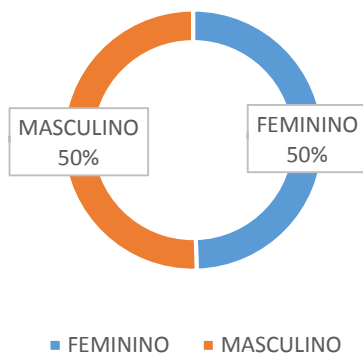
782	F	20
783	F	40
784	M	51
785	M	45
786	F	53
787	M	11 meses
788	F	48
789	F	29
790	F	23
791	F	48
792	F	41
793	M	43
794	M	60
796	M	43
797	F	36
798	F	20
799	F	27
800	F	05
801	F	11
802	F	36
803	M	22
804	F	76
805	F	34
806	M	30
807	M	21
808	M	41
809	F	07
810	M	51
811	M	66
812	F	51
813	F	30
814	F	37
815	M	35
816	M	46
817	M	58
818	F	58
819	F	55
820	M	67
821	M	27
822	M	59
823	F	71
824	F	
825	F	57
826	M	53
827	F	25
828	M	49
829	F	42
830	M	24
831	F	27



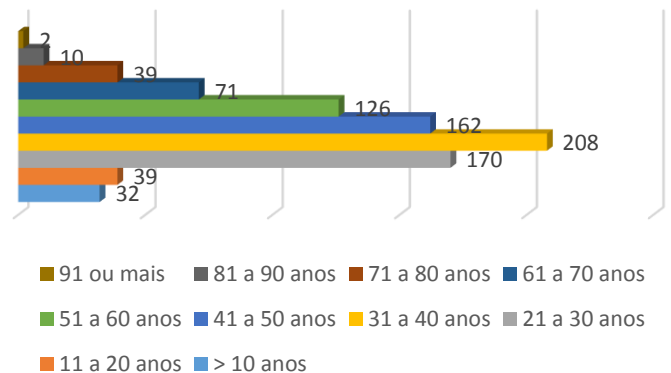
BOLETIM MUNICIPAL CORONAVÍRUS

832	M	59
833	F	37
834	M	56
835	F	42
836	M	33
837	F	22
838	M	61
839	F	31
840	F	31
841	M	
842	F	66
843	M	84
844	F	68
845	F	60
846	F	25
847	M	44
848	F	47
849	F	80
850	M	36
851	F	59
852	M	53
853	M	76
854	F	71
855	M	29
856	M	33
857	F	36
858	M	42
859	F	82
860	F	39
861	F	35

Confirmados x Sexo



Casos confirmados x idade





BOLETIM MUNICIPAL CORONAVÍRUS

ÓBITOS

NÚMERO	SEXO	IDADE	DATA DA NOTIFICAÇÃO	DATA DO ÓBITO	COMORBIDADES
01	Feminino	46	23/06/2020	25/06/2020	Diabetes, DRC
02	Feminino	85	23/06/2020	02/07/2020	Diabetes
03	Feminino	72	10/07/2020	16/07/2020	HAS
04	Feminino	77	09/07/2020	22/07/2020	HAS
05	Feminino	78	15/07/2020	27/07/2020	HAS, Diabetes
06	Feminino	66	28/07/2020	02/08/2020	-----
07	Masculino	55	31/07/2020	11/08/2020	DRC (transplantado)
08	Masculino	56		31/08/2020	-----
09	Feminino	72	01/09/2020	26/08/2020	AVC, Doença cardiovascular, Doença Neurológica, Diabetes
10	Masculino	43	04/09/2020	05/09/2020	Obesidade
11	Feminino	71	27/08/2020	13/02/2020	-----
12	Feminino	73	22/09/2020	25/09/2020	HAS
13	Masculino	58	16/09/2020	05/10/2020	Doença cardiovascular
14	Masculino	51		09/10/2020	-----
15	Masculino	50	07/10/2020	19/10/2020	Psiquiátrico
16	Masculino	56	15/11/2020	17/11/2020	Doença cardiovascular, obesidade, asma
17	Feminino	76	09/11/2020	28/11/2020	HAS
18	Feminino	93		18/12/2020	Doença cardiovascular
19	Masculino	53	12/12/2020	19/12/2020	-----
20	Feminino	82	28/12/2020	28/12/2020	HAS

OCUPAÇÃO DE LEITOS HOSPITALARES

UTI GERAL

ISOLAMENTO / UTI COVID-19

HOSP. REGIONAL

Total de leitos

Leitos em utilização

Total de leitos

Leitos em utilização

10

06

08

06

02 em uso de VM

(isolamento)

04 em uso de VM

16 (clínicos)

04

Taxa de ocupação de leitos UTI - COVID

