



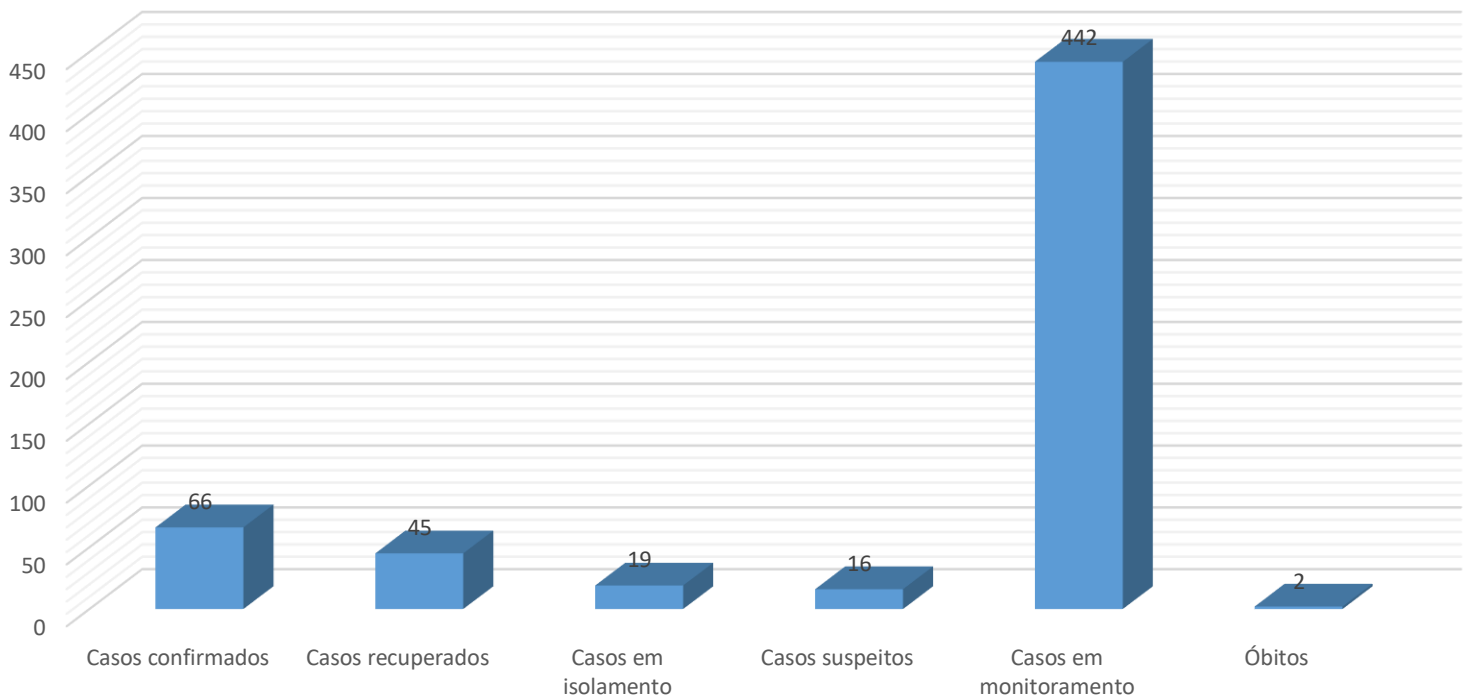
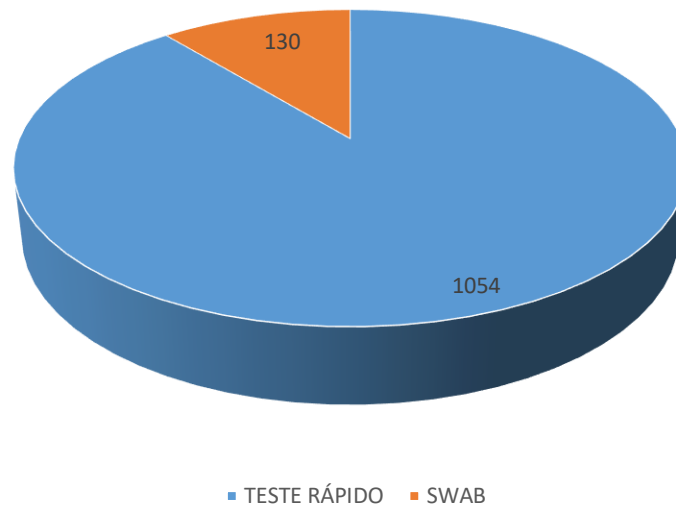
BOLETIM MUNICIPAL CORONAVÍRUS

CASOS COVID-19 Nova Andradina / MS

08 de Julho de 2020

Casos notificados	Casos Descartados	Casos Confirmados	Casos Curados	Casos positivos em isolamento	Casos suspeitos aguardando resultado de exames	Casos em monitoramento	Óbitos
1184	1109	66	45	19	16	442	02

Quantidade de testes realizados por tipo de amostragem

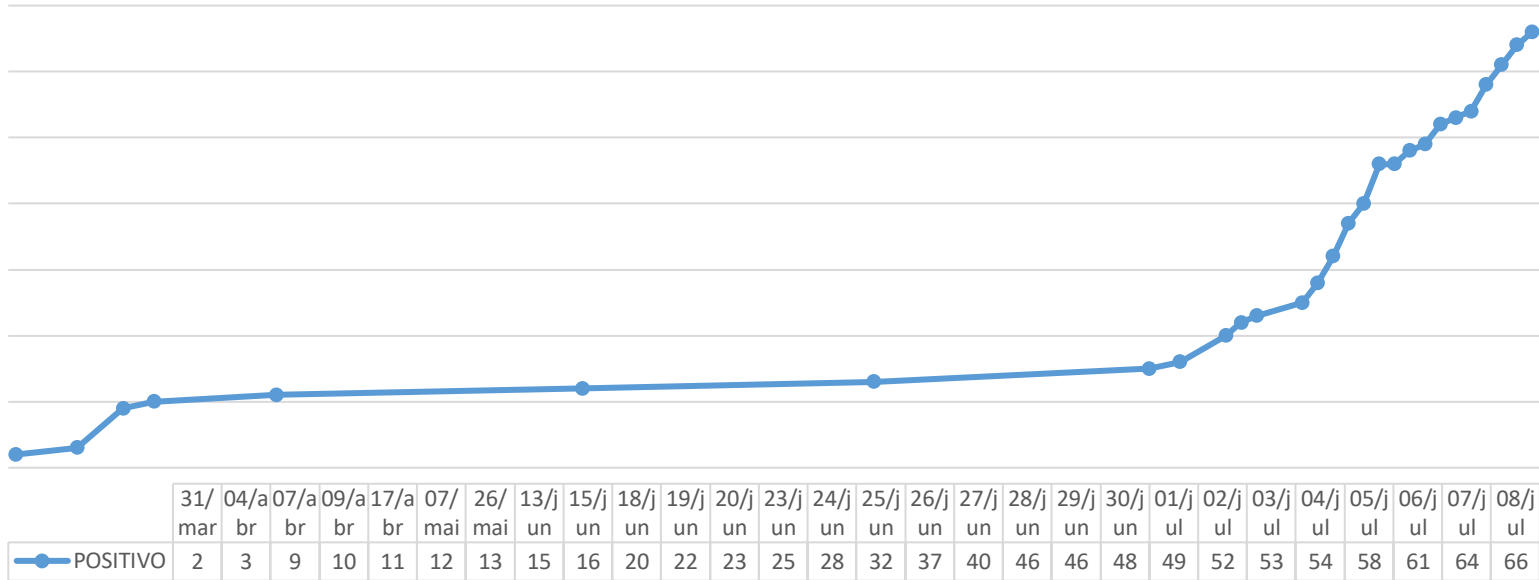




BOLETIM MUNICIPAL CORONAVÍRUS

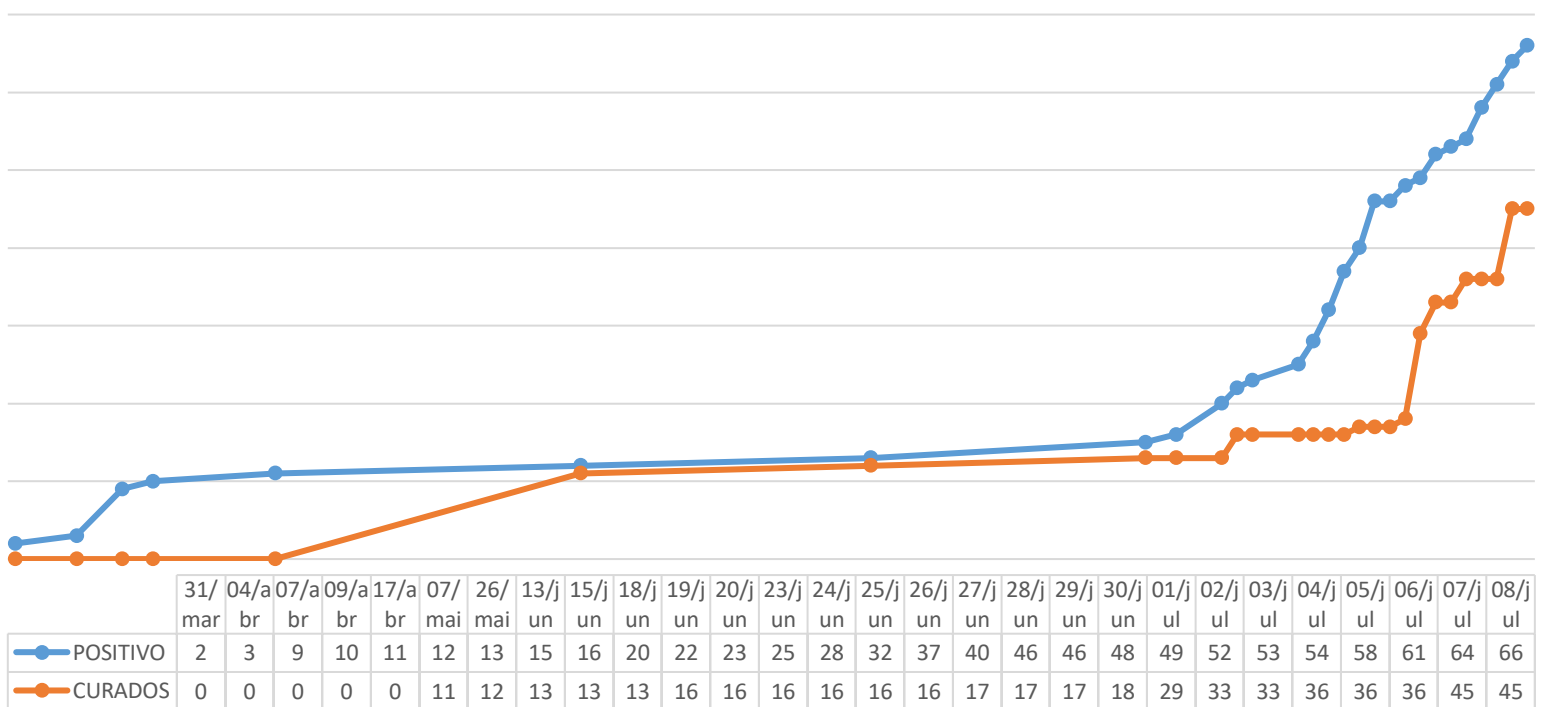
PERFIL DOS CASOS CONFIRMADOS COVID-19

Total de casos confirmados



Ressaltamos que 07 casos positivos realizaram a testagem em outros municípios.

Total de casos positivos x curados





BOLETIM MUNICIPAL CORONAVÍRUS

RELAÇÃO POR SEXO E IDADE – Casos confirmados

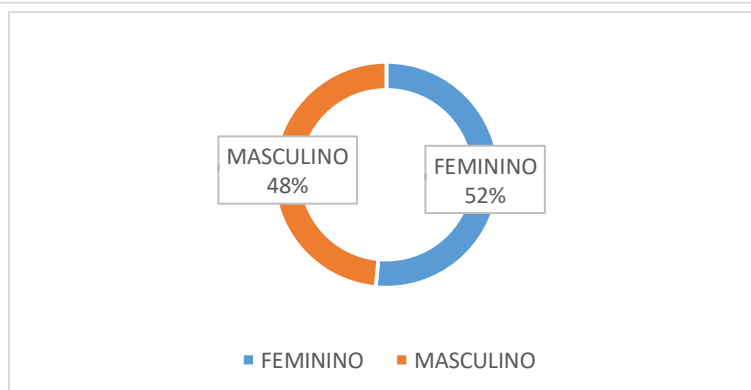
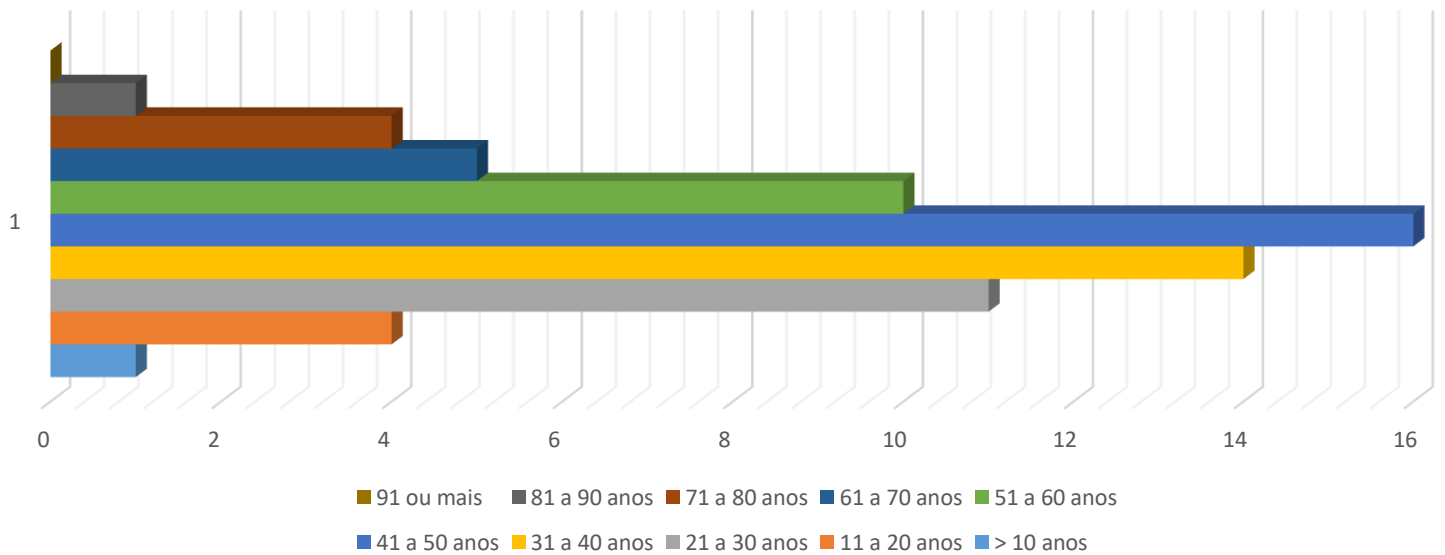
Nº DO CASO	SEXO	IDADE
1	M	36
2	F	47
3	F	59
4	M	47
5	M	42
6	F	28
7	F	44
8	F	59
9	M	23
10	F	23
11	M	33
12	M	72
13	M	75
14	M	33
15	M	24
16	F	33
17	F	43
18	M	32
19	F	41
20	F	22
21	M	59
22	F	55
23	M	55
24	M	42
25	F	57
26	M	26
27	F	26
28	F	57
29	F	36
30	F	59
31	M	63
32	F	52
33	F	43
34	F	64
35	M	57
36	M	63
37	F	46
38	F	85
39	M	30
40	M	34
41	M	53
42	M	16
43	F	48
44	F	43



BOLETIM MUNICIPAL CORONAVÍRUS

45	M	17
46	F	11
47	M	51
48	M	1ano 5 meses
49	F	32
50	M	69
51	M	38
52	F	40
53	M	67
54	M	46
55	M	44
56	F	32
57	F	29
58	F	31
59	F	77
60	F	25
61	M	38
62	F	42
63	M	18
64	M	21
65	F	32
66	F	72

Casos confirmados x Idade

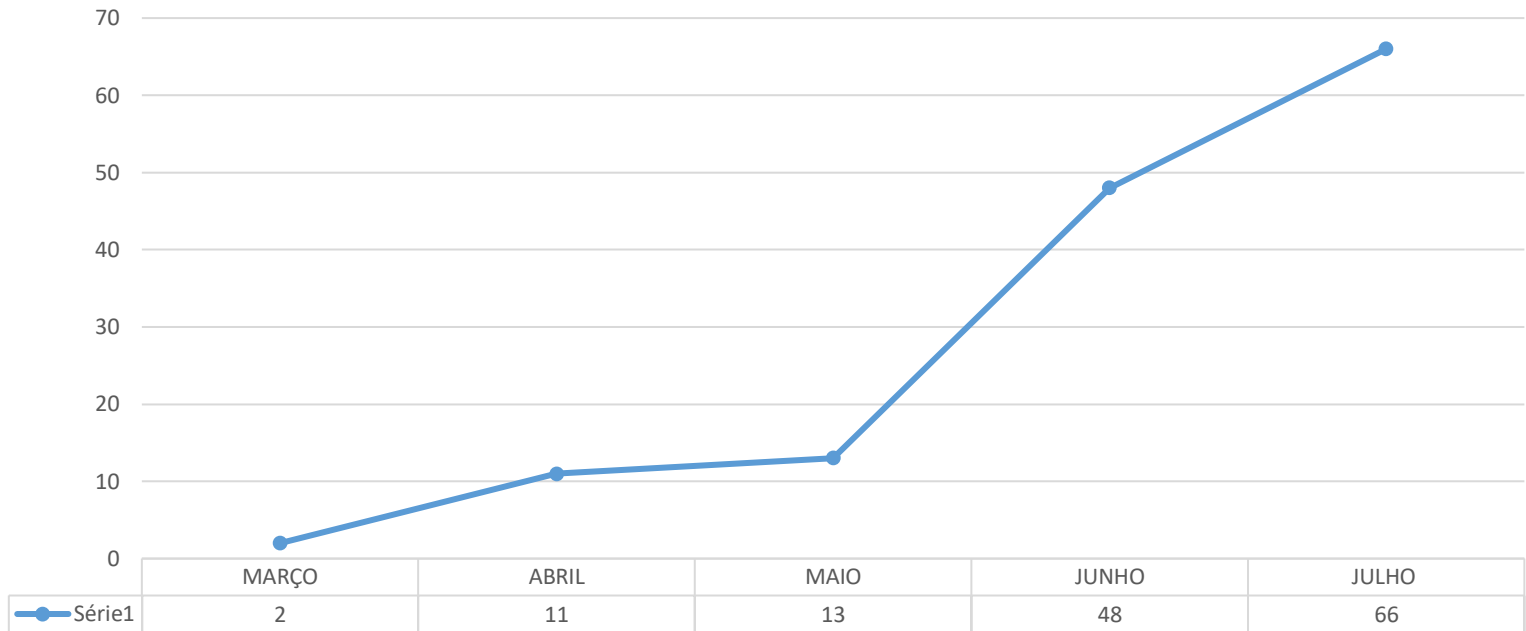




BOLETIM MUNICIPAL CORONAVÍRUS

EVOLUÇÃO MENSAL DE CASOS CONFIRMADOS

Evolução mensal - casos confirmados



ÓBITOS

ÓBITOS CONFIRMADOS COVID-19, Nova Andradina-MS

SEXO	IDADE	DATA DA NOTIFICAÇÃO	DATA DO ÓBITO	COMORBIDADES
Feminino	46	23/06/2020	25/06/2020	Diabetes, DRC
Feminino	85	23/06/2020	02/07/2020	Diabetes

OCUPAÇÃO DE LEITOS

	UTI GERAL		ISOLAMENTO / UTI COVID-19	
	Total de leitos	Leitos em utilização	Total de leitos	Leitos em utilização
HOSP. REGIONAL	10	08 04 em uso de VM	08	03 01 em uso de VM
HOSP. CASSEMS	---	---	06	01

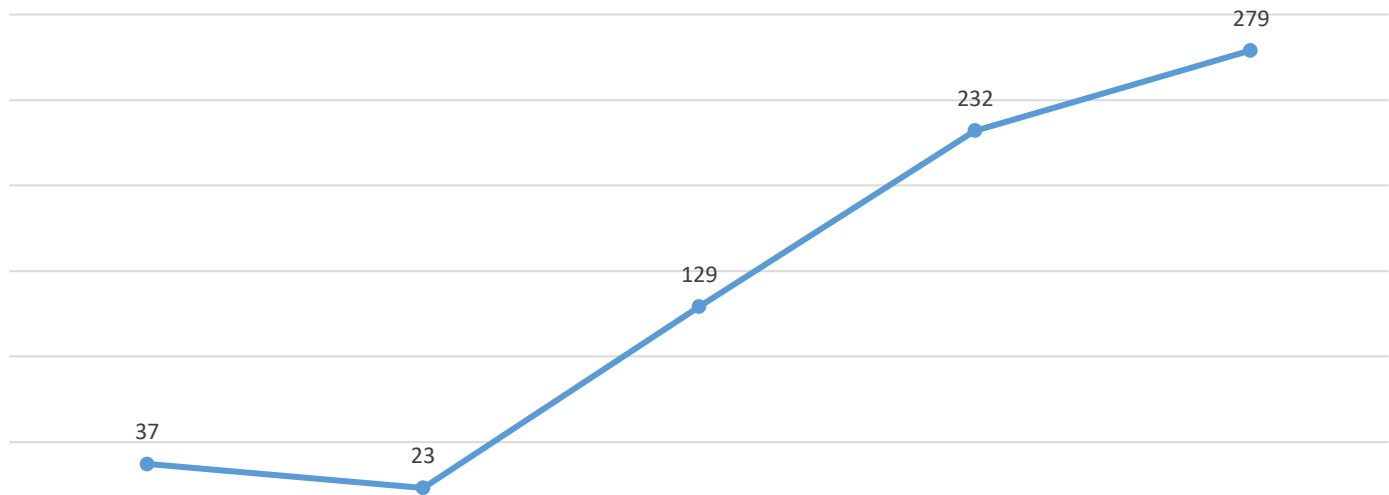


BOLETIM MUNICIPAL CORONAVÍRUS

POLO DE TRIAGEM

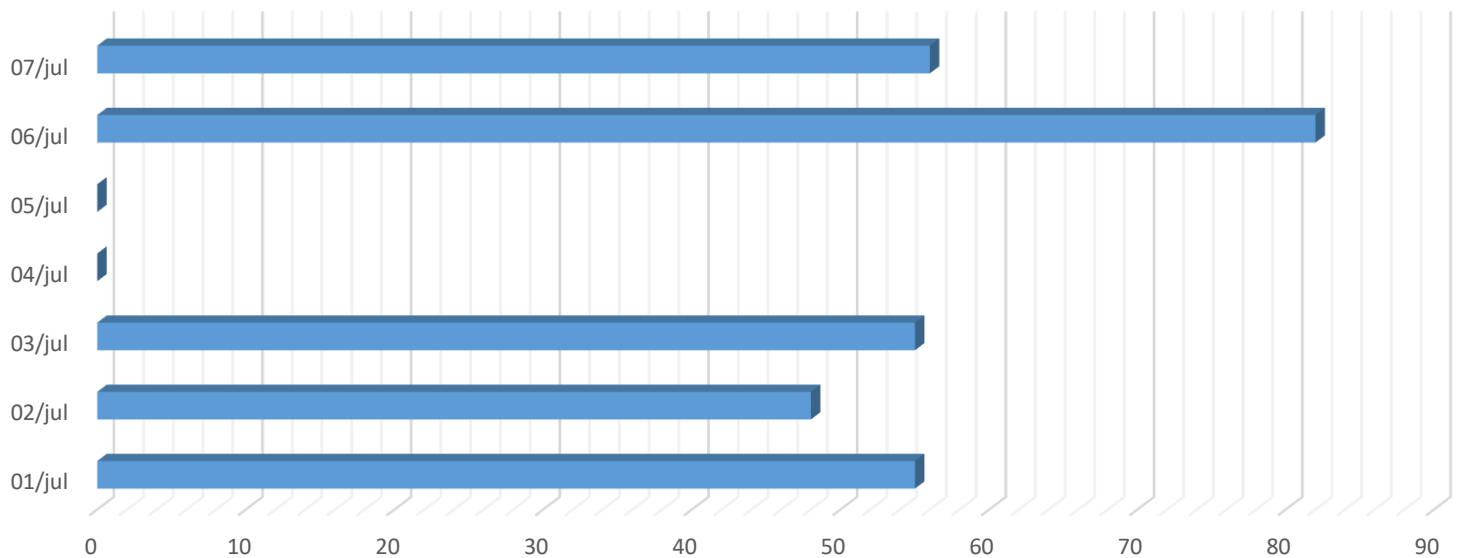
O Polo de Triagem está situado nas dependências do Ginásio de Esportes Irmão Brás Sinigalia, com atendimento diário.

Evolução de atendimentos - Polo de Triagem



Série1	01 a 05 de junho	08 a 10 de junho	15 a 19 de junho	22 a 28 de junho	29 de junho a 03 de julho
Série1	37	23	129	232	279

Atendimento diário - Polo de Triagem



Série1	01/jul	02/jul	03/jul	04/jul	05/jul	06/jul	07/jul
Série1	55	48	55	0	0	82	56

Nos dias 04 e 05 os atendimentos foram centralizados no Hospital Regional por se tratar de final de semana.



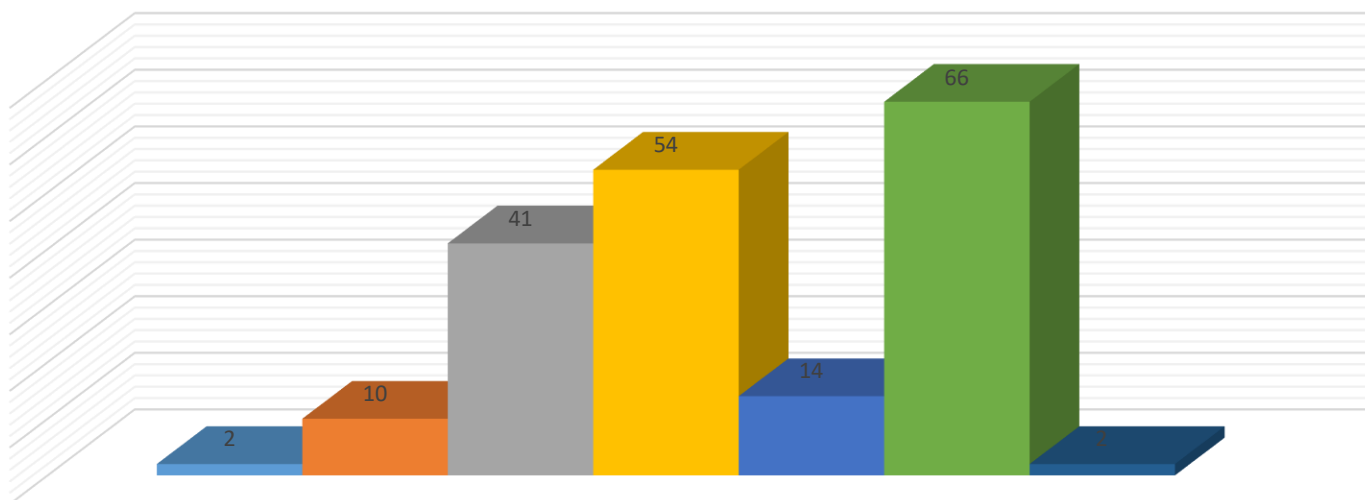
BOLETIM MUNICIPAL CORONAVÍRUS

CASOS COVID-19: MICRORREGIÃO DE NOVA ANDRADINA

A microrregião de Nova Andradina é formada por 07 municípios, sendo: Anaurilândia, Angélica, Batayporã, Ivinhema, Nova Andradina, Novo Horizonte do Sul e Taquarussu.

Ressaltamos que os dados apresentados neste gráfico corresponde ao dia anterior ao boletim, devido a diferença de horários de fechamento de boletins municipais.

Total de casos confirmados na região



■ ANAUROLÂNDIA ■ ANGÉLICA ■ BATAYPORÃ ■ IVINHEMA ■ NOVO HORIZONTE DO SUL ■ NOVA ANDRADINA ■ TAQUARUSSU